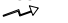



**LÉGENDE :**

- PF Porte fenêtre
- PF+F Porte fenêtre et fixe
- OB Oscillo battant
- OB+AV Oscillo battant + allège vitrée
- Pl. Placard
- VRE Volet roulant Electrique
- VR Volet roulant manuel
- CH Chaudière Gaz
- PV Pare vue
- GC Garde corps
-  Gaine technique logement
-  Soffite, Faux-plafond (HSP : 2.20 m)

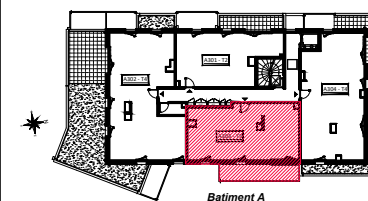


## SCCV DU STADE

33 rue Abbé Garnier  
22000 St Brieuc

### LA CLOSERAIE

15 - 15B rue du Stade  
22360 LANGUEUX



NIVEAU R+3

Batiment A

NIVEAU	TYPE	APPARTEMENT n°
R+3	T3	A303

SURFACES HABITABLES :	
Entrée	2,95 m <sup>2</sup>
Cuisine / Séjour	22,75 m <sup>2</sup>
Degt. + Pl.	4,95 m <sup>2</sup>
WC	2,20 m <sup>2</sup>
SdB	4,70 m <sup>2</sup>
Chambre 1	12,90 m <sup>2</sup>
Chambre 2	9,45 m <sup>2</sup>
<b>TOTAL</b>	<b>59,90 m<sup>2</sup></b>
SURFACES HABITABLES PRIVATIVES	
Balcon	13,25 m <sup>2</sup>
Place de stationnement	n° - 22

Document non contractuel. **NOTA:** Des modifications sont susceptibles d'être apportées à ce plan en fonction des nécessités techniques et administratives de la réalisation, tant en ce qui concerne les dimensions libres que l'équipement. Les surfaces indiquées sont indicatives. Les retombées, hauteurs sous plafond, allèges, retombées de fenêtres ainsi que l'emplacement des équipements sanitaires sont donnés à titre indicatif. Le mobilier et l'électroménager ne sont pas fournis. Plantations non contractuelles.

COMMERCIALISATION

JANVIER 2025

**Architectes-Associés**

4, bis rue Robert Schuman - 22190 PLÉRIN  
Tél : 02 96 62 89 62 - Fax : 02 96 62 89 63

