

**LE CARRE DU ROSELIER**

Habitats groupés et collectifs  
5, rue du Roselier  
22440 TREMUSON



PLANS ETABLIS LE 22/10/2024

**A01**

TYPE **T3**

NIVEAU RDC

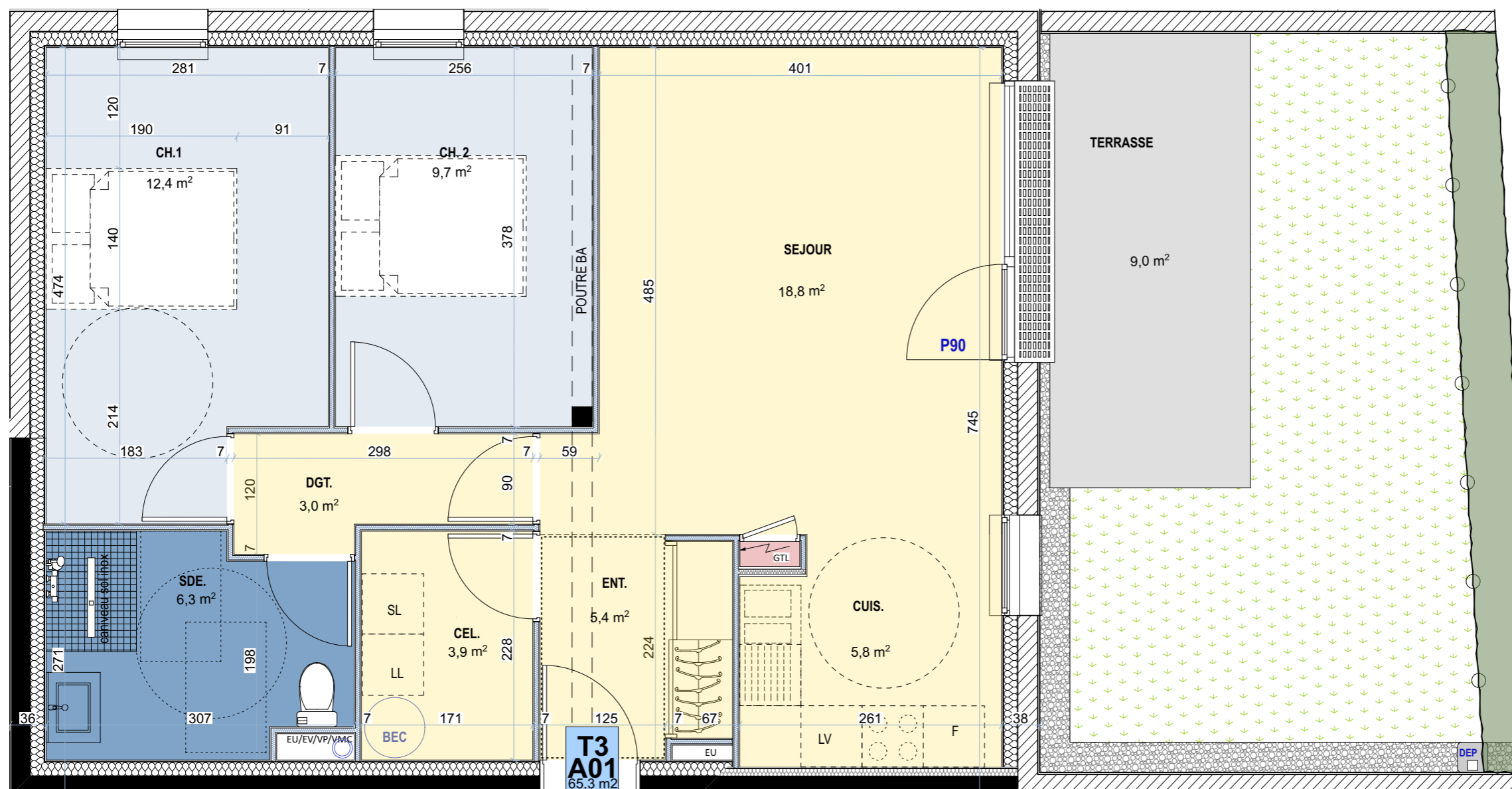
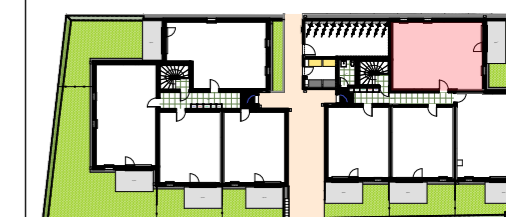
Surfaces Habitables

Entrée	5,40 m <sup>2</sup>
Séjour	18,80 m <sup>2</sup>
Cuisine	5,80 m <sup>2</sup>
Chambre 1	12,40 m <sup>2</sup>
Chambre 2	9,70 m <sup>2</sup>
Salle d'eau	6,30 m <sup>2</sup>
Cellier	3,90 m <sup>2</sup>
DGT	3,00 m <sup>2</sup>
<b>TOTAL</b>	<b>65,30 m<sup>2</sup></b>

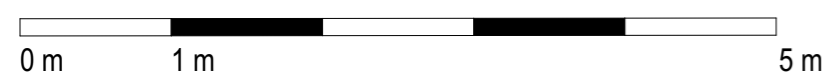
Surfaces Utiles

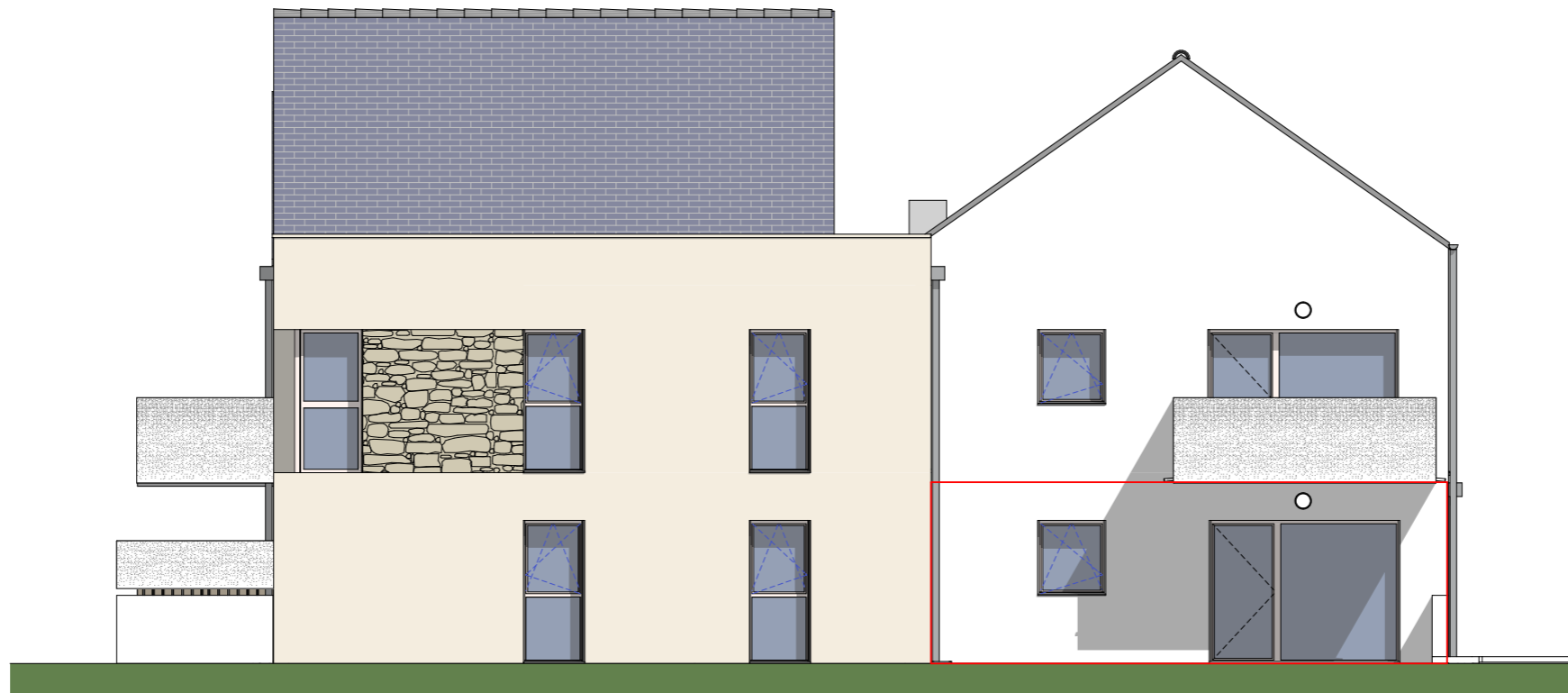
Jardin avec terrasse	31,00 m <sup>2</sup>
----------------------	----------------------

Plan de repérage

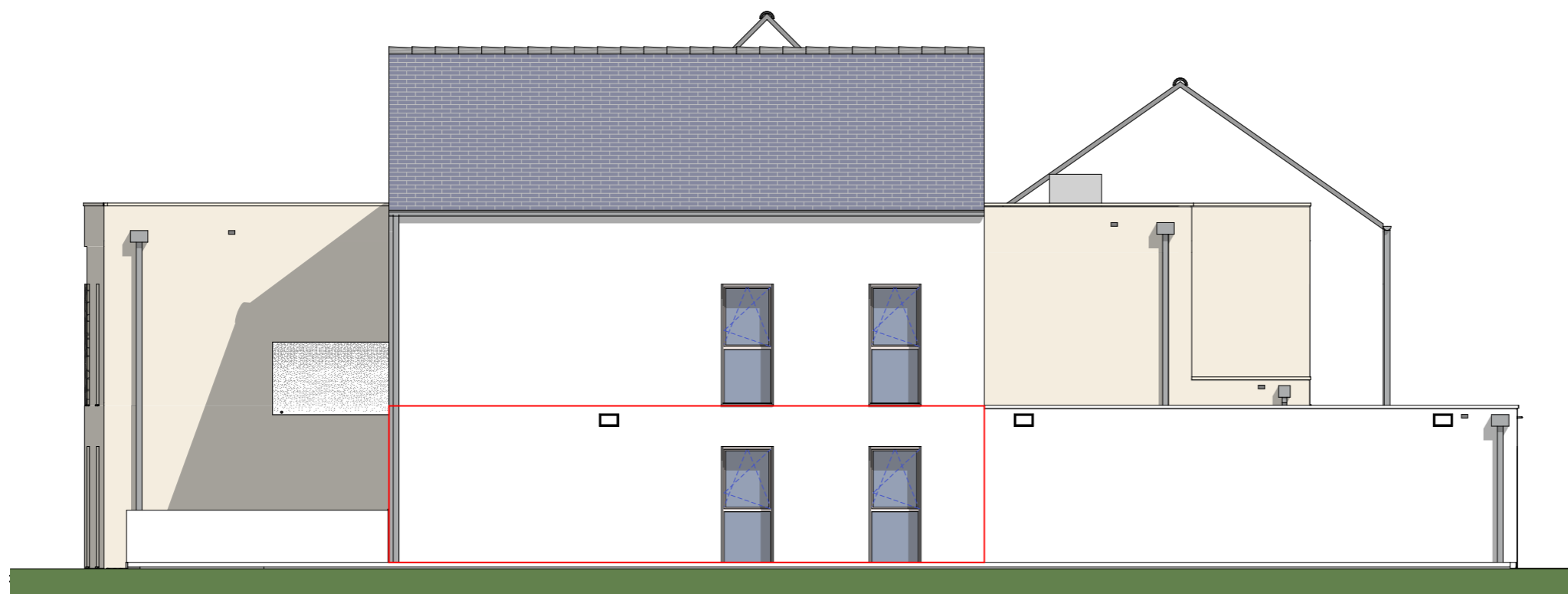


Echelle 1/50<sup>e</sup>





ELEVATION EST BATIMENT A



ELEVATION NORD BATIMENT A

**LE CARRE DU ROSELIER**

Habitats groupés et collectifs

5, rue du Roselier  
22440 TREMUSON



PLANS ETABLIS LE 22/10/2024

**A01**

TYPE

T3

Plan de repérage

