



E.I. Xavier GROSS-QUELEN
 ARCHITECTE DPLG
 22000 SAINT BRIEUC
 Tél : 02.96.61.06.86
 @ : gross-quelen.archi@orange.fr



Construction de 5 logements
 PSLA (3 logts Type 4 et 2 logts
 type T3)

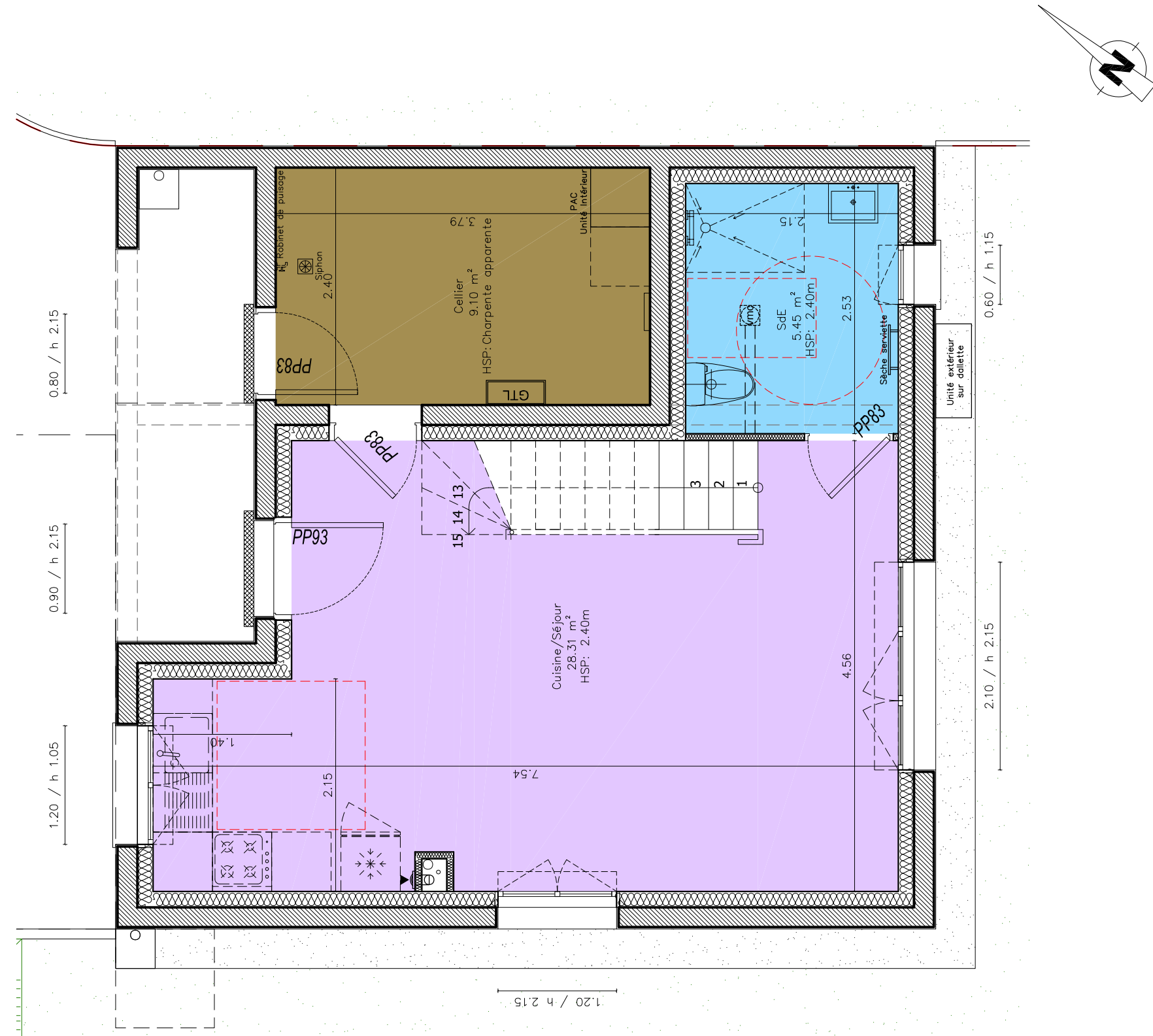
Chemin des Lavandieres
 22700 SAINT-QUAY-PERROS

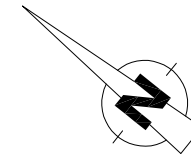
Logement Type 3
 Lot 4 - Terrain: 298 m²

Ech: 1/50

TABLEAU DE SURFACE	
RDC	
	SURFACES HABITABLES
Cuisine/Séjour	28.31 m ²
SdE	5.45 m ²
TOTAL	33.76 m ²
Etage	
Palier	2.30 m ²
SdE	4.65 m ²
Chambre 1	12.08 m ²
Chambre 2	11.37 m ²
TOTAL ETAGE	30.40 m ²
TOTAL RDC+Etage	64.16 m ²

TABLEAU DE SURFACE (ANNEXES)	
Cellier	9.10 m ²





E.I. Xavier GROSS-QUELEN
 ARCHITECTE DPLG
 22000 SAINT BRIEUC
 Tél : 02.96.61.06.86
 @ : gross-quelen.archi@orange.fr



Construction de 5 logements
 PSLA (3 logts Type 4 et 2 logts
 type T3)

Chemin des Lavandieres
 22700 SAINT-QUAY-PERROS

Logement Type 3
 Lot 4 - Terrain: 298 m²

Ech: 1/50

TABLEAU DE SURFACE	
RDC	
	SURFACES HABITABLES
Cuisine/Séjour	28.31 m ²
SdE	5.45 m ²
TOTAL	33.76 m²
Etage	
Palier	2.30 m ²
SdE	4.65 m ²
Chambre 1	12.08 m ²
Chambre 2	11.37 m ²
TOTAL ETAGE	30.40 m²
TOTAL RDC+Etage	64.16 m²

TABLEAU DE SURFACE (ANNEXES)	
Cellier	9.10 m ²

