



E.I. Xavier GROSS-QUELEN
 ARCHITECTE DPLG
 22000 SAINT BRIEUC
 Tél : 02.96.61.06.86
 @ : gross-quelen.archi@orange.fr



Construction de 5 logements
 PSLA (3 logts Type 4 et 2 logts
 type T3)

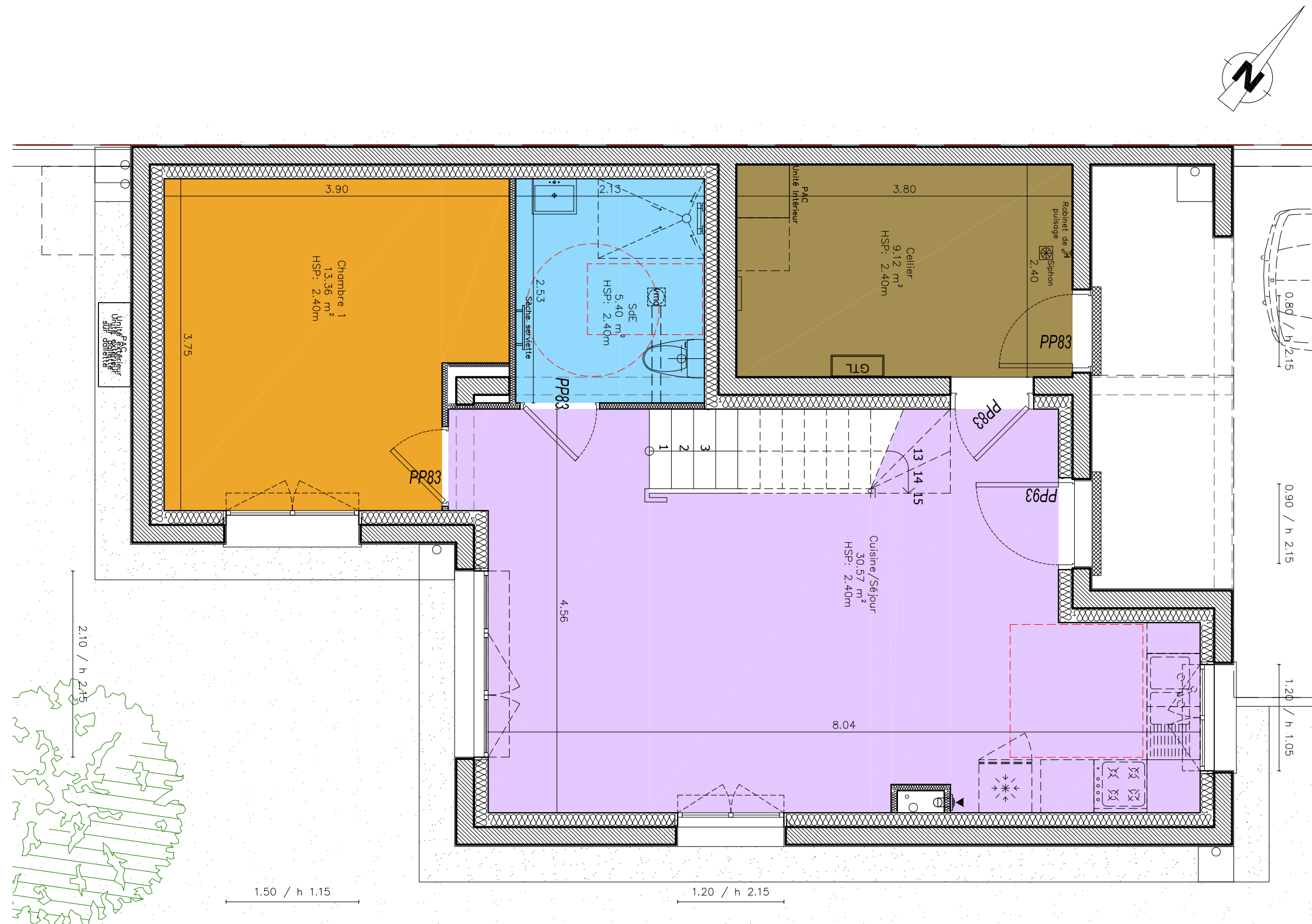
Chemin des Lavandieres
 22700 SAINT-QUAY-PERROS

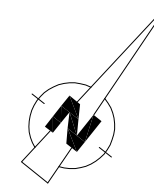
Logement Type 4
 Lot 3 - Terrain: 245 m²

Ech: 1/50

TABLEAU DE SURFACE	
RDC	
	SURFACES HABITABLES
Cuisine/Séjour	30.57 m ²
SdE	5.40 m ²
Chambre 1	13.36 m ²
TOTAL	49.32 m ²
Etage	
Palier	3.05 m ²
Salle de Bain	4.73 m ²
Chambre 2	13.95 m ²
Chambre 3	10.89 m ²
TOTAL ETAGE	32.62 m ²
TOTAL RDC+Etage	81.94 m ²

TABLEAU DE SURFACE (ANNEXES)	
Cellier	9.12 m ²





E.I. Xavier GROSS-QUELEN
 ARCHITECTE DPLG
 22000 SAINT BRIEUC
 Tél : 02.96.61.06.86
 @ : gross-quelen.archi@orange.fr

Inscrit à l'Ordre des architectes

Construction de 5 logements
 PSLA (3 logts Type 4 et 2 logts
 type T3)

Chemin des Lavandieres
 22700 SAINT-QUAY-PERROS

Logement Type 4
 Lot 3 - Terrain: 245 m²

Ech: 1/50

TABLEAU DE SURFACE	
RDC	
	SURFACES HABITABLES
Cuisine/Séjour	30.57 m ²
SdE	5.40 m ²
Chambre 1	13.36 m ²
TOTAL	49.32 m²
Etage	
Palier	3.05 m ²
Salle de Bain	4.73 m ²
Chambre 2	13.95 m ²
Chambre 3	10.89 m ²
TOTAL ETAGE	32.62 m²
TOTAL RDC+Etage	81.94 m²

TABLEAU DE SURFACE (ANNEXES)	
Cellier	9.12 m ²

