

LES TERRASSES DE KERGUEN
 Lotissement communal
 22700 LOUANNEC
 22 logements collectifs



PLANS ETABLIS LE 16/09/2024

B01

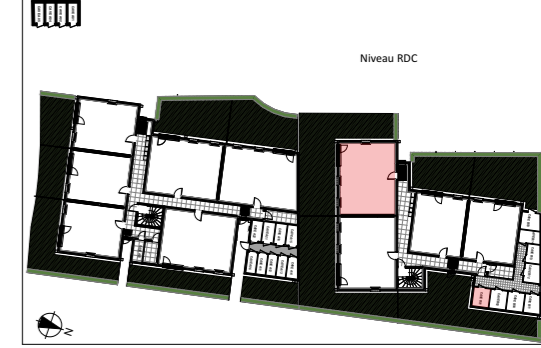
TYPE **T3**

NIVEAU RDC

Surfaces Habitables	
Entrée	5,10 m ²
Séjour	17,20 m ²
Cuisine	5,90 m ²
Chambre 1	12,60 m ²
Chambre 2	9,90 m ²
Salle d'eau	6,00 m ²
Dégagement	2,60 m ²
Cellier	2,80 m ²
TOTAL	62,10 m²

Surfaces Utiles	
Cave	5,10 m ²
Jardin avec terrasse	91,00 m ²

Plan de repérage



**LES TERRASSES DE
KERGUEN**

Lotissement communal
22700 LOUANNEC
22 logements collectifs



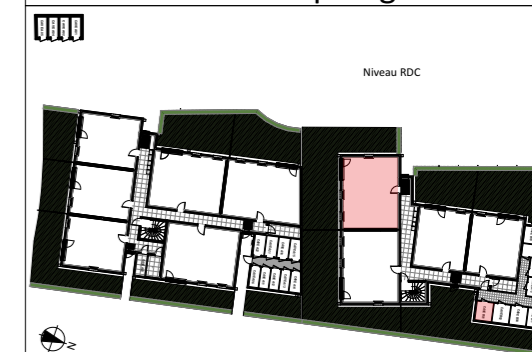
PLANS ETABLIS LE 16/09/2024

B01

TYPE	T3
------	-----------

NIVEAU RDC

Plan de repérage



ELEVATION SUD



ELEVATION OUEST