

**LES TERRASSES DE
KERGUEN**

Lotissement communal
22700 LOUANNEC
22 logements collectifs



PLANS ETABLIS LE 16/09/2024

A05

TYPE **T3**

NIVEAU RDC

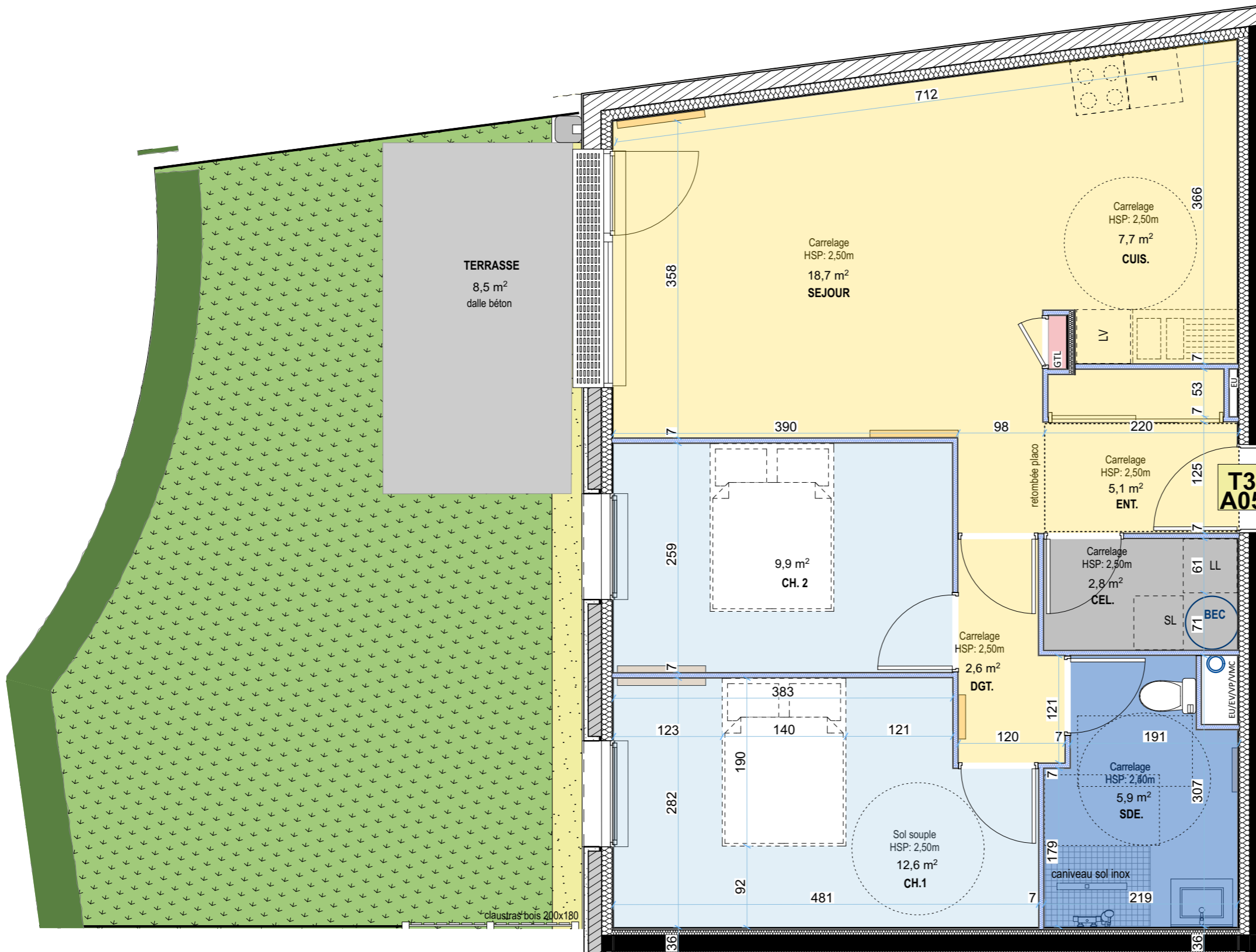
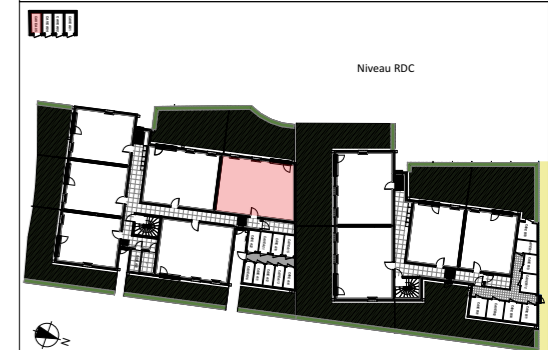
Surfaces Habitables

Entrée	5,10 m ²
Séjour	18,70 m ²
Cuisine	7,70 m ²
Chambre 1	12,60 m ²
Chambre 2	9,90 m ²
Salle d'eau	5,90 m ²
Dégagement	2,60 m ²
Cellier	2,80 m ²
TOTAL	65,30 m²

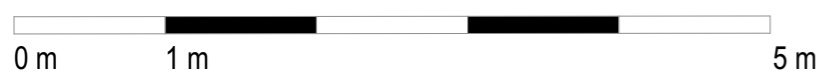
Surfaces Utiles

Cave	3,70 m ²
Jardin avec terrasse	49,00 m ²

Plan de repérage



Echelle 1/50^e



**LES TERRASSES DE
KERGUEN**

Lotissement communal
22700 LOUANNEC
22 logements collectifs



PLANS ETABLIS LE 16/09/2024

A05

TYPE

T3

NIVEAU RDC



ELEVATION OUEST

Plan de repérage

