



GREEN PARK



## RESIDENCE GREEN PARK

Construction de 16 logements

19, rue Paul Langevin  
22000 SAINT-BRIEUC

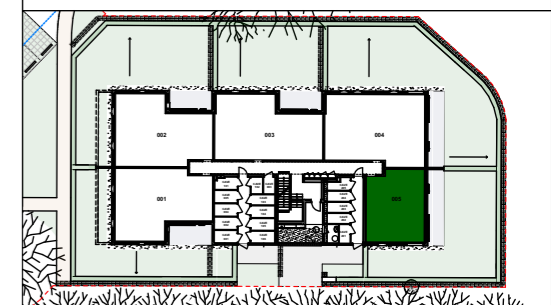


### LOGEMENT T2 - NIV : RDC N° APPARTEMENT : 005

#### TABLEAU DES SURFACES

ENTREE	3,18 m2
SEJOUR	24,12 m2
CH. 01	10,87 m2
SDE	5,67 m2
<b>TOTAL HABITABLE :</b>	<b>43,84 m2</b>
TERRASSE	13,75 m2
JARDIN	90,90 m2
CAVE	3,20 m2

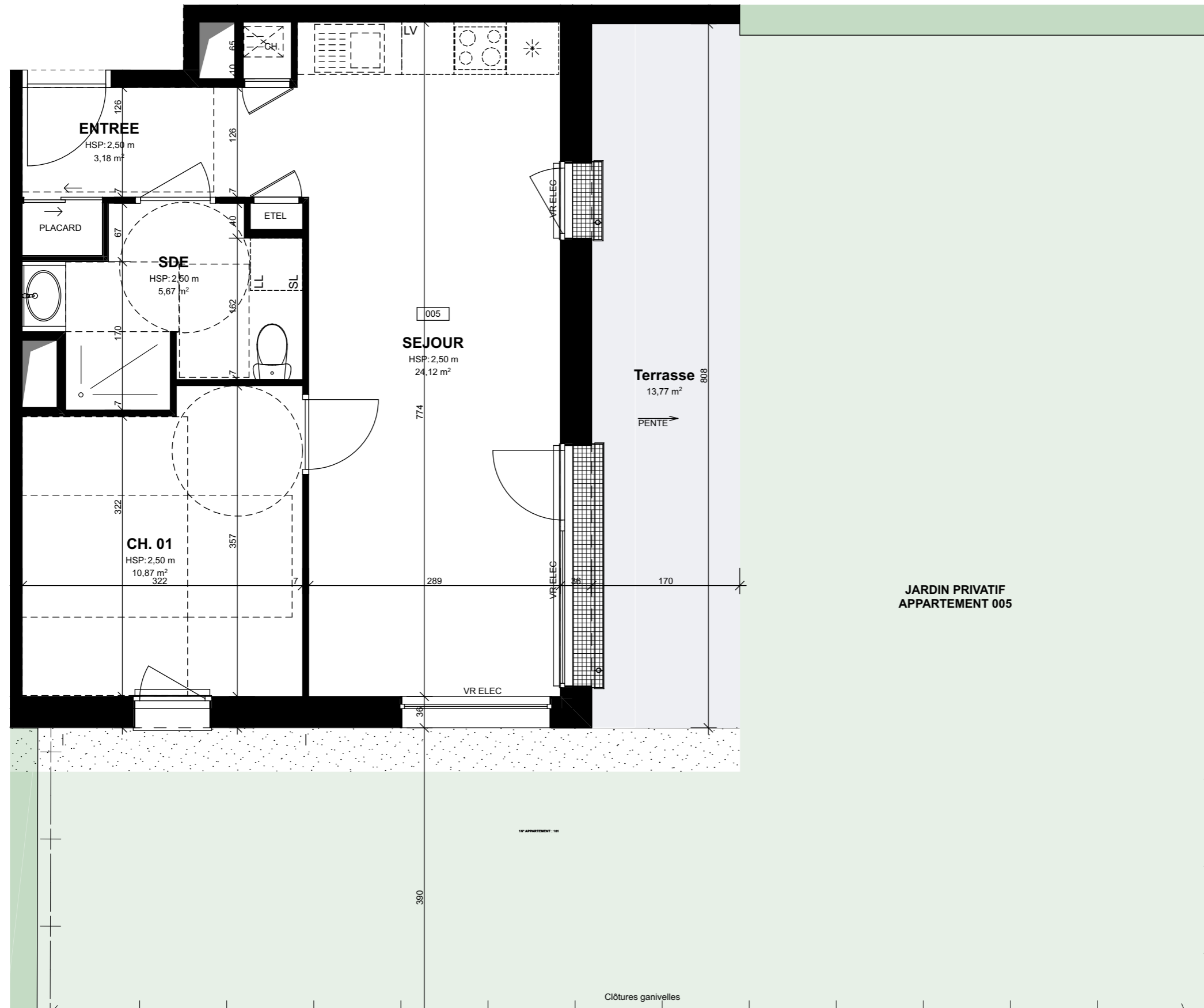
PLAN DE REPERAGE : RDC



**Ada**  
6, rue du Combat des Trente - 22000 SAINT-BRIEUC - 02.96.60.41.10  
contact.ada@archi.bzh - www.ada-archi.bzh

PLAN ETABLI LE : 23 MAI 2024

PLAN MODIFIÉ LE :



FAUX PLAFOND ET SOFFITE

ECHELLE :



NOTA : EN FONCTION DES NECESSITES TECHNIQUES DE LA REALISATION, DES MODIFICATIONS SONT SUSCEPTIBLES D'ETRE APPORTEES A CE PLAN. LES DIFFERENCES SUR LES COTES EXPRIMEES ABOUTISSANT A UNE DIFFERENCE DE MOINS DE 5% DE LA SURFACE TOTALE DU LOGEMENT SERONT TENUES POUR ADMISSIBLES ET NE POURRONT FONDER AUCUNE RECLAMATION. LES SOFFITES, FAUX PLAFONDS, RAMPANTS ET GAINES SONT SUSCEPTIBLES D'EVOLUER EN SITUATION, EN NOMBRE ET EN DIMENSIONS. LES CANALISATIONS, PIEDS DE FERMES, RETOMBÉES ET REGARDS NE SONT PAS FIGURÉS.



GREEN PARK



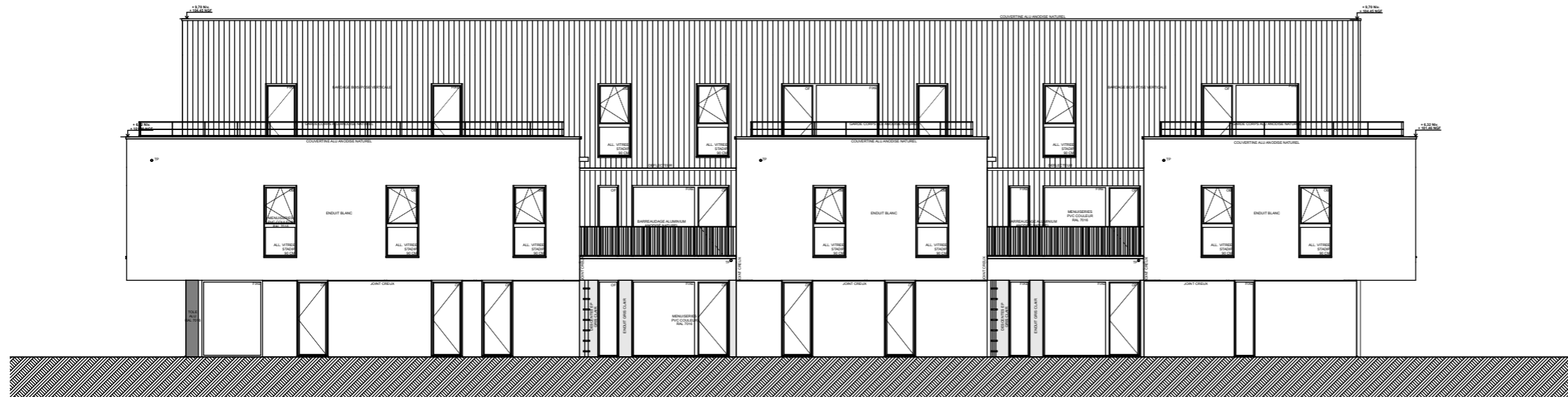
## RESIDENCE GREEN PARK

Construction de 16 logements

19, rue Paul Langevin  
22000 SAINT-BRIEUC



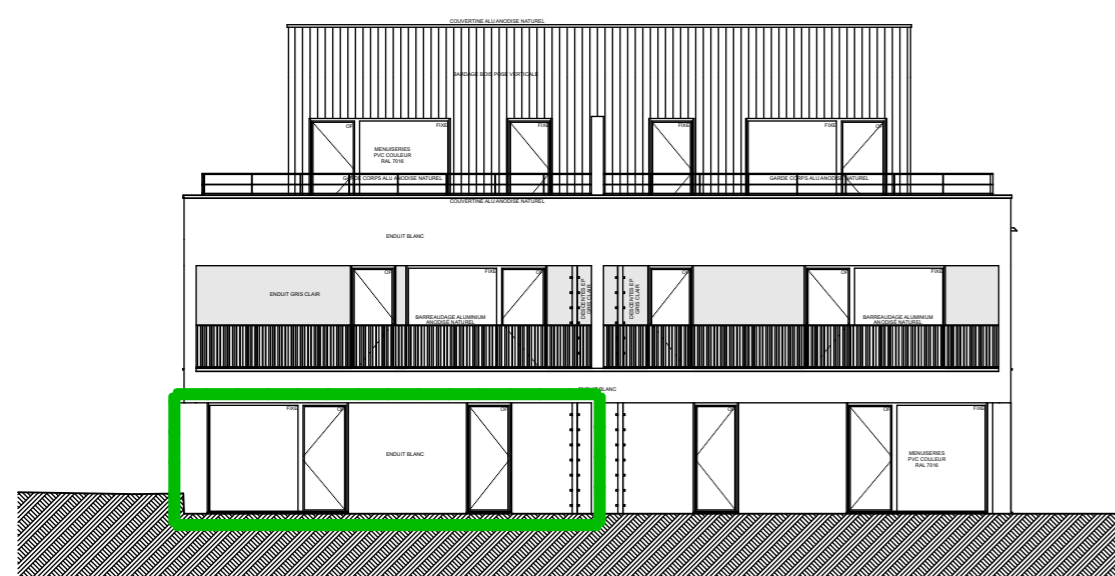
LOGEMENT T2 - NIV : RDC  
N° APPARTEMENT : 005



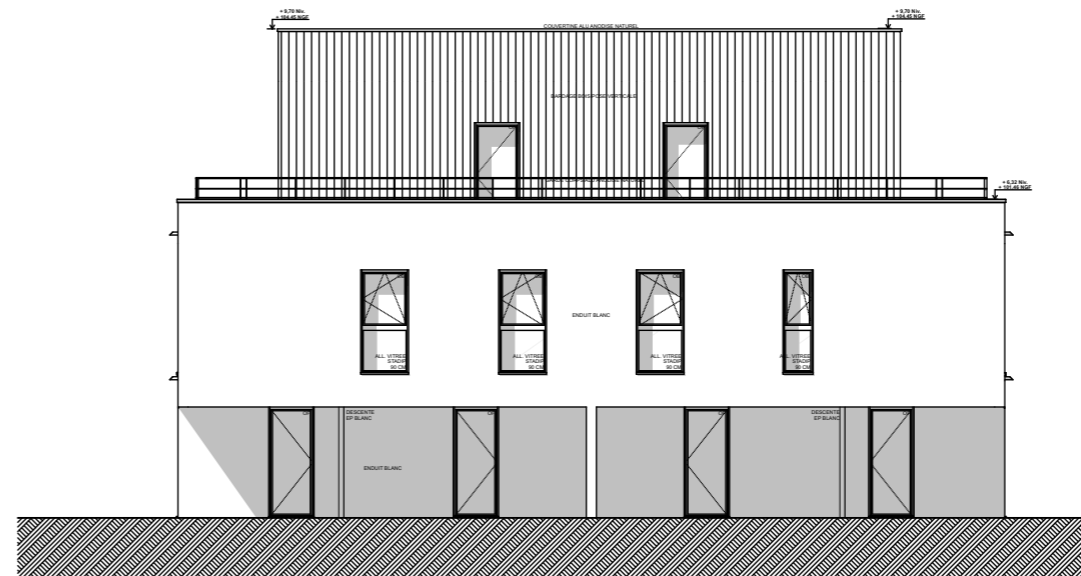
FACADE EST



FACADE OUEST



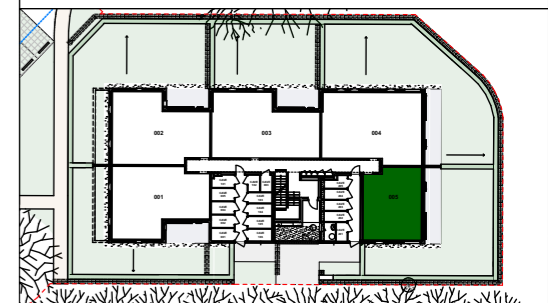
FACADE SUD



FACADE NORD

PLAN DE REPERAGE :

RDC



Ada

6, rue du Combat des Trente - 22000 SAINT-BRIEUC - 02.96.60.41.10  
contact.ada@archi.bzh - www.ada-archi.bzh

PLAN ETABLI LE :

23 MAI 2024

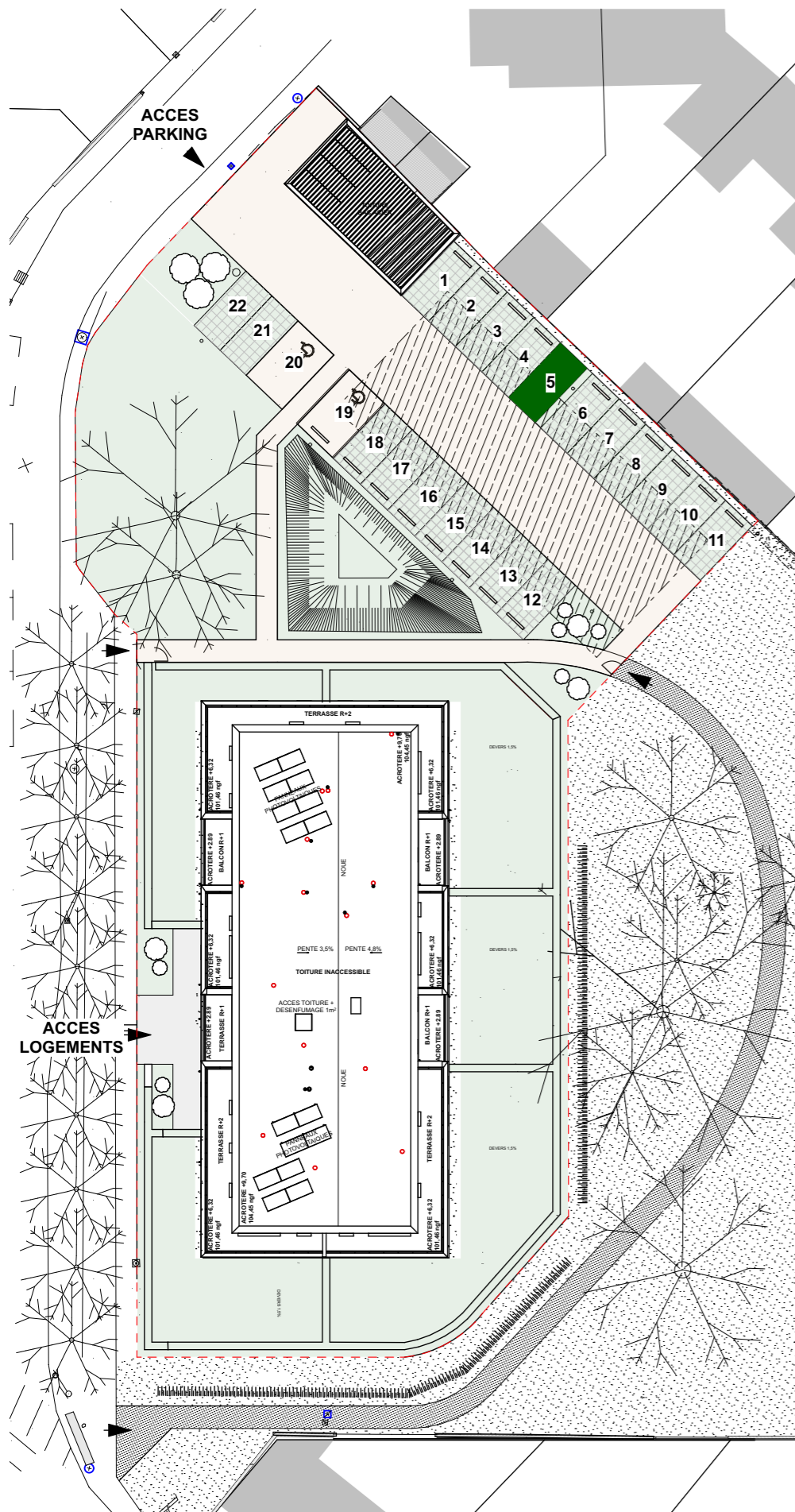
PLAN MODIFIÉ LE :

ECHELLE :



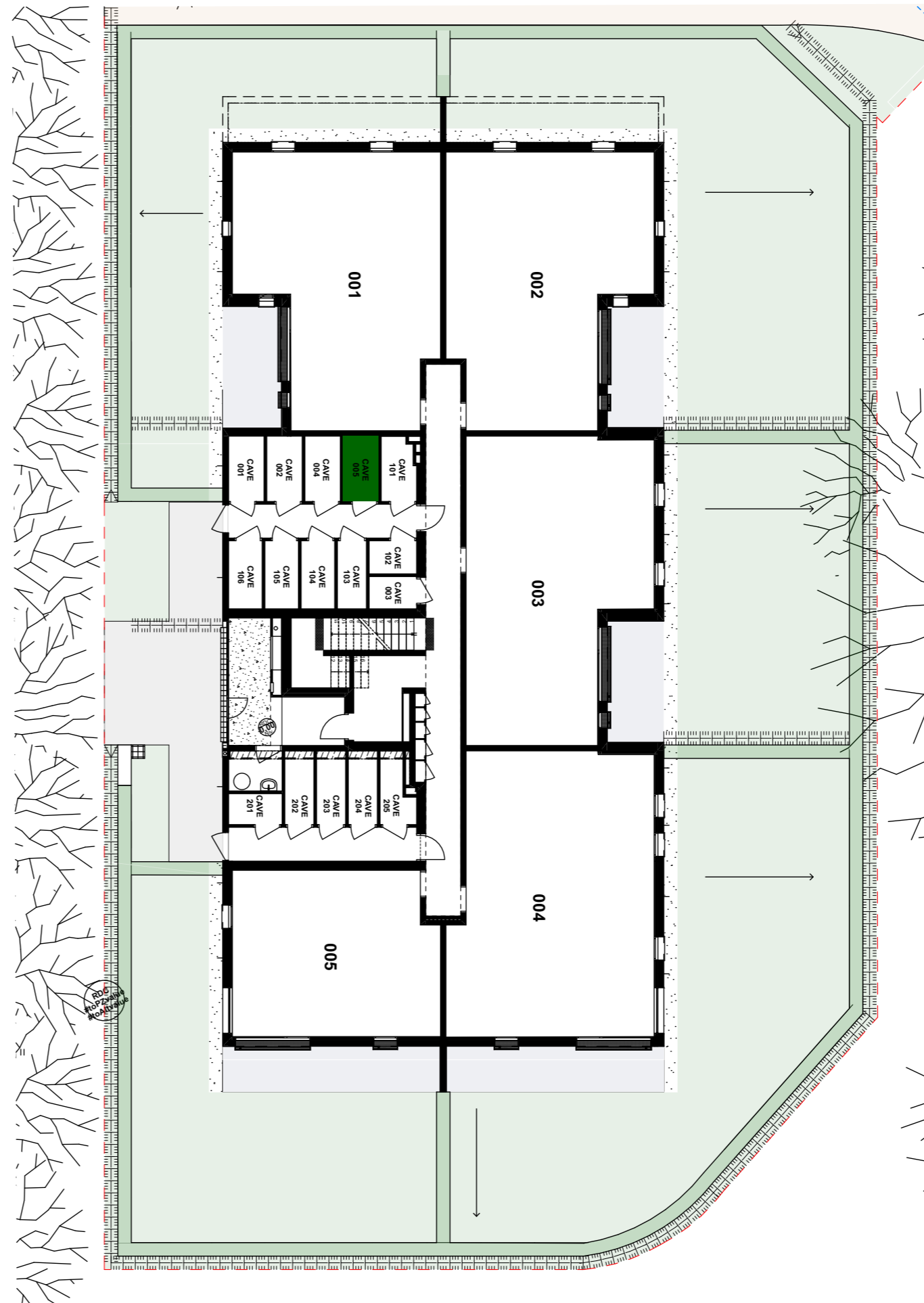
NOTA : EN FONCTION DES NECESSITES TECHNIQUES DE LA REALISATION, DES MODIFICATIONS SONT SUSCEPTIBLES D'ETRE APPORTEES A CE PLAN. LES DIFFERENCES SUR LES COTES EXPRIMEES ABOUTISSANT A UNE DIFFERENCE DE MOINS DE 5% DE LA SURFACE TOTALE DU LOGEMENT SERONT TENUES POUR ADMISSIBLES ET NE POURRONT FONDER AUCUNE RECLAMATION. LES SOFFITES, FAUX PLAFONDS, RAMPANTS ET GAINES SONT SUSCEPTIBLES D'EVOLUER EN SITUATION, EN NOMBRE ET EN DIMENSIONS. LES CANALISATIONS, PIEDS DE FERMES, RETOMBÉES ET REGARDS NE SONT PAS FIGURÉS.





PLAN DE REPERAGE STATIONNEMENT

ECHELLE :  
0 1 2 5 10m



PLAN DE REPERAGE CAVE

ECHELLE :  
0 1 3 6 10m



GREEN PARK



**RESIDENCE GREEN PARK**

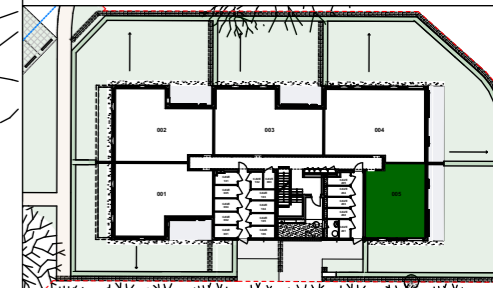
Construction de 16 logements

19, rue Paul Langevin  
22000 SAINT-BRIEUC



**LOGEMENT T2 - NIV : RDC**  
**N° APPARTEMENT : 005**

PLAN DE REPERAGE : RDC



**Ada**  
6, rue du Combat des Trente - 22000 SAINT-BRIEUC - 02.96.60.41.10  
contact.ada@archi.bzh - www.ada-archi.bzh

PLAN ETABLI LE : 23 MAI 2024

PLAN MODIFIÉ LE :

NOTA : EN FONCTION DES NECESSITES TECHNIQUES DE LA REALISATION, DES MODIFICATIONS SONT SUSCEPTIBLES D'ÊTRE APPORTÉES À CE PLAN. LES DIFFERENCES SUR LES COTES EXPRIMÉES ABOUTISSANT À UNE DIFFERENCE DE MOINS DE 5% DE LA SURFACE TOTALE DU LOGEMENT SERONT TENUES POUR ADMISSIBLES ET NE POURRONT FONDER AUCUNE RÉCLAMATION. LES SOFFITES, FAUX PLAFONDS, RAMPANTS ET GAINES SONT SUSCEPTIBLES D'ÉVOLUER EN SITUATION, EN NOMBRE ET EN DIMENSIONS. LES CANALISATIONS, PIEDS DE FERMES, RETOMBÉES ET REGARDS NE SONT PAS FIGURÉS.