

FAUX PLAFOND ET SOFFITE



NOTA : EN FONCTION DES NECESSITÉS TECHNIQUES DE LA RÉALISATION, DES MODIFICATIONS SONT SUSCEPTIBLES D'ÊTRE APPORTÉES À CE PLAN. LES DIFFÉRENCES SUR LES COTES EXPRIMÉES ABOUTISSANT À UNE DIFFÉRENCE DE MOINS DE 5% DE LA SURFACE TOTALE DU LOGEMENT SERONT TENUES POUR ADMISSIBLES ET NE POURRONT FONDER AUCUNE RÉCLAMATION. LES SOFFITES, FAUX PLAFONDS, RAMPANTS ET GAINES SONT SUSCEPTIBLES D'ÉVOLUER EN SITUATION, EN NOMBRE ET EN DIMENSIONS. LES CANALISATIONS, PIEDS DE FERMES, RETOMBÉES ET REGARDS NE SONT PAS FIGURÉS.



GREEN PARK



RESIDENCE GREEN PARK

Construction de 16 logements

19, rue Paul Langevin
22000 SAINT-BRIEUC



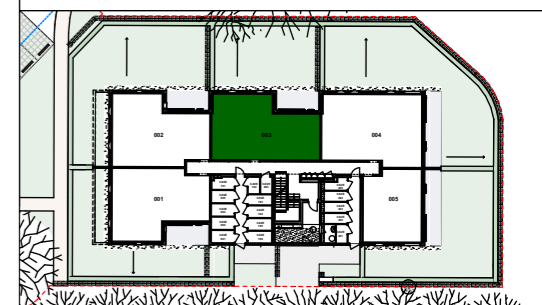
LOGEMENT T3 - NIV : RDC N° APPARTEMENT : 003

TABLEAU DES SURFACES

ENTREE	4,53 m ²
SEJOUR	26,98 m ²
CH. 01	12,96 m ²
CH. 02	10,90 m ²
DGT	2,80 m ²
SDE	5,17 m ²
WC	2,28 m ²
TOTAL HABITABLE :	65,62 m²
TERRASSE	9,45 m ²
JARDIN	77,00 m ²
CAVE	2,10 m ²

PLAN DE REPERAGE :

RDC



Ada

6, rue du Combat des Trente - 22000 SAINT-BRIEUC - 02.96.60.41.10
contact.ada@archi.bzh - www.ada-archi.bzh

PLAN ETABLI LE :

23 MAI 2024

PLAN MODIFIÉ LE :



GREEN PARK



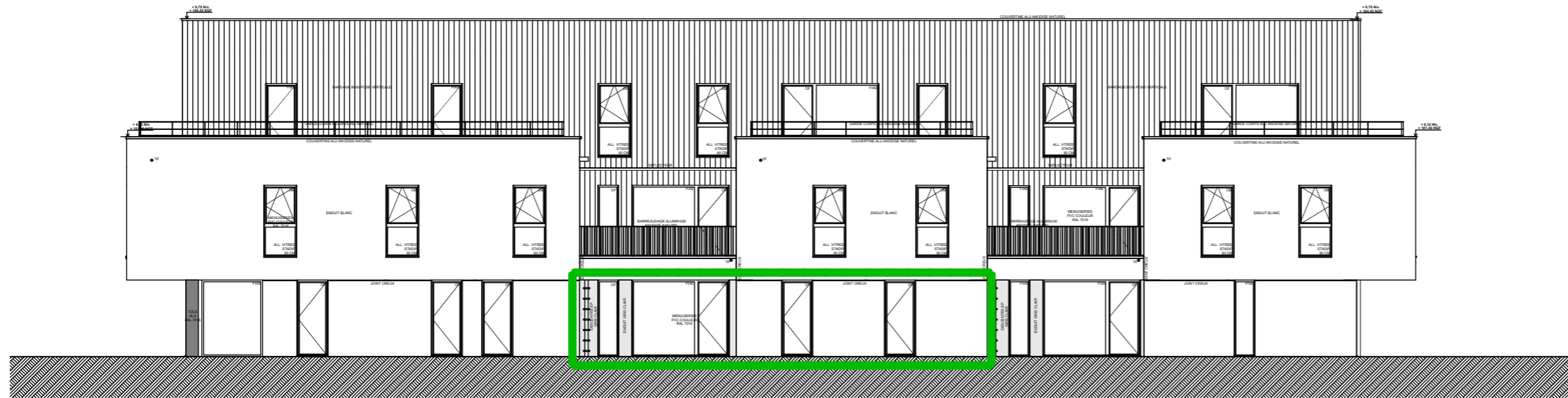
RESIDENCE GREEN PARK

Construction de 16 logements

19, rue Paul Langevin
22000 SAINT-BRIEUC



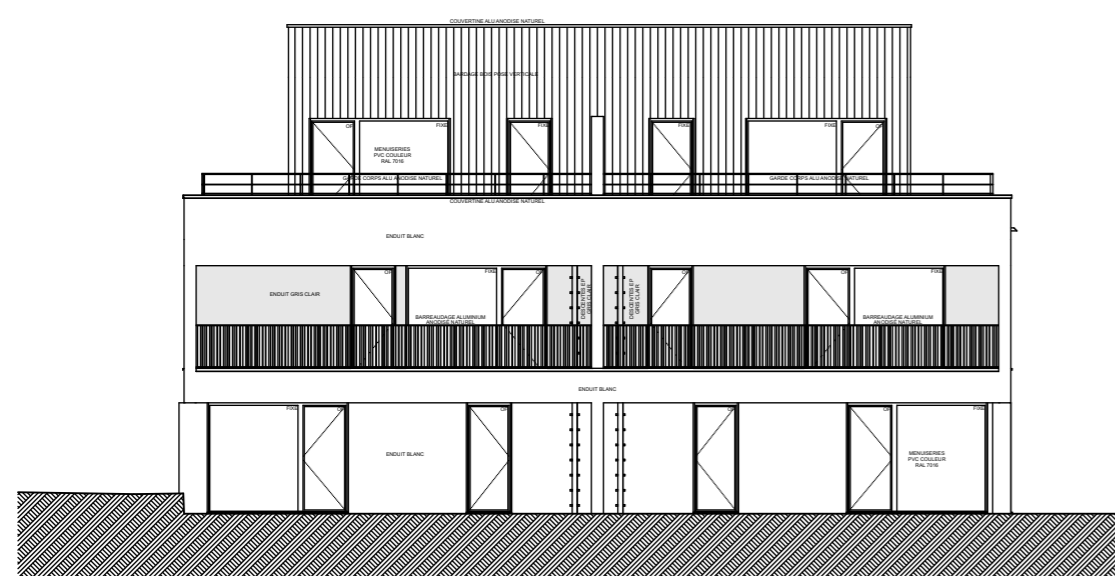
LOGEMENT T3 - NIV : RDC
N° APPARTEMENT : 003



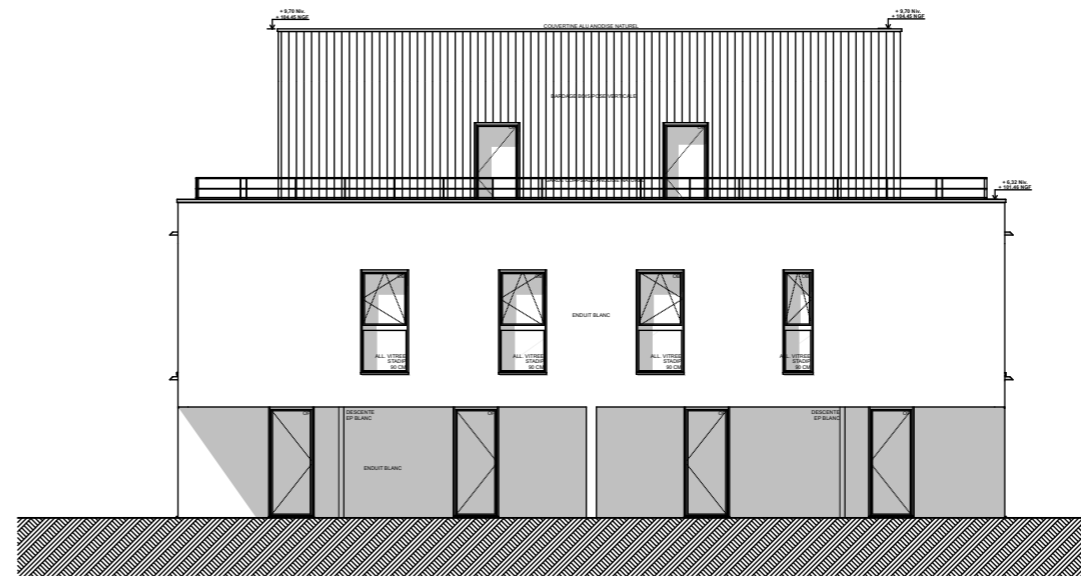
FACADE EST



FACADE OUEST



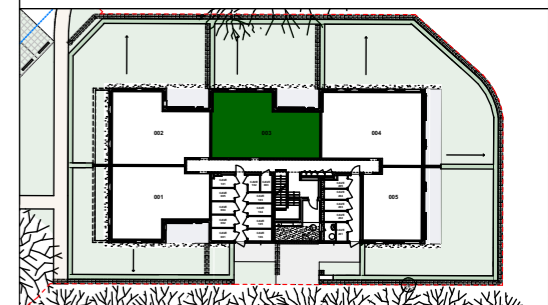
FACADE SUD



FACADE NORD

PLAN DE REPERAGE :

RDC



Ada

6, rue du Combat des Trente - 22000 SAINT-BRIEUC - 02.96.60.41.10
contact.ada@archi.bzh - www.ada-archi.bzh

PLAN ETABLI LE :

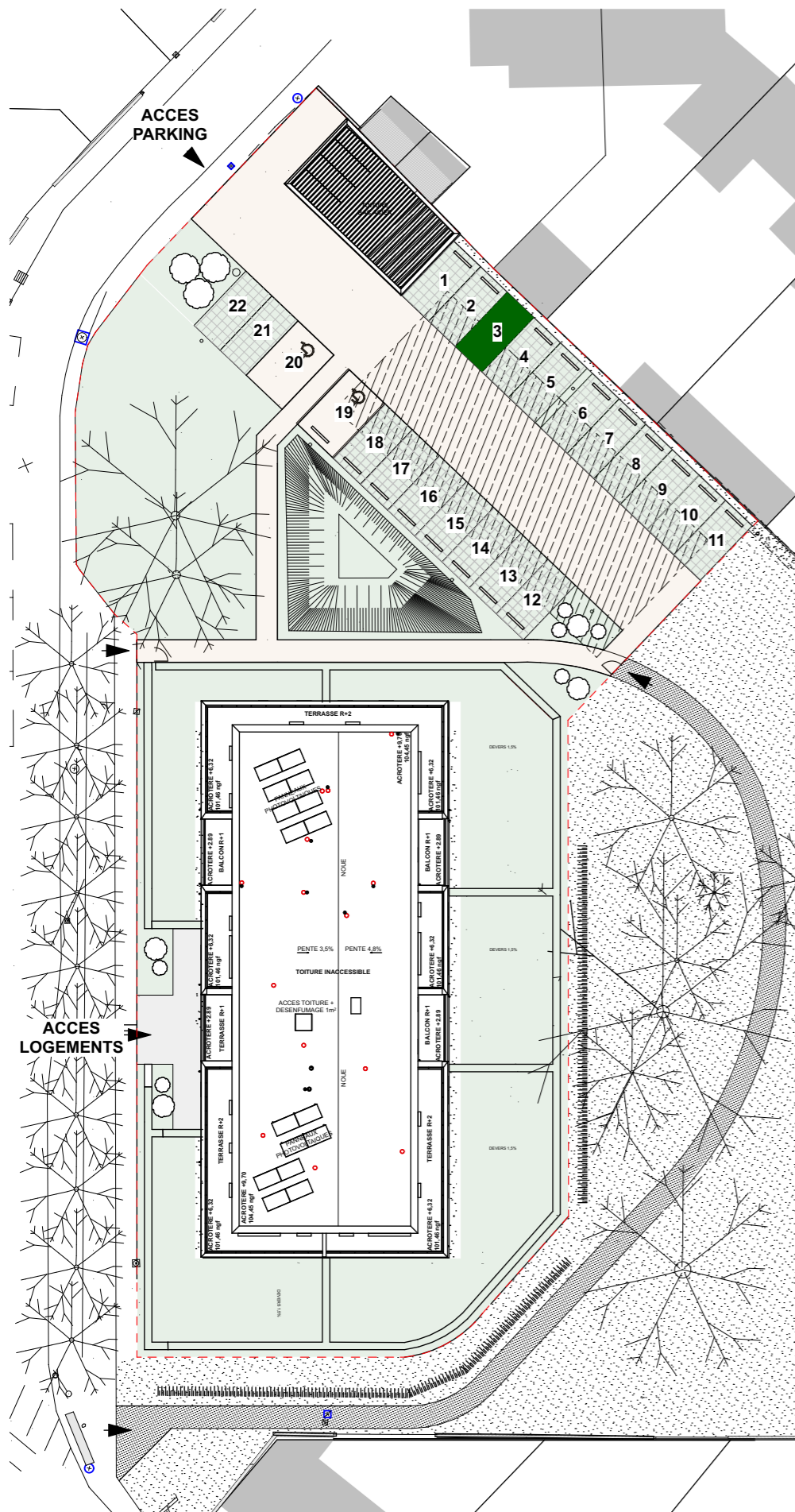
23 MAI 2024

PLAN MODIFIE LE :

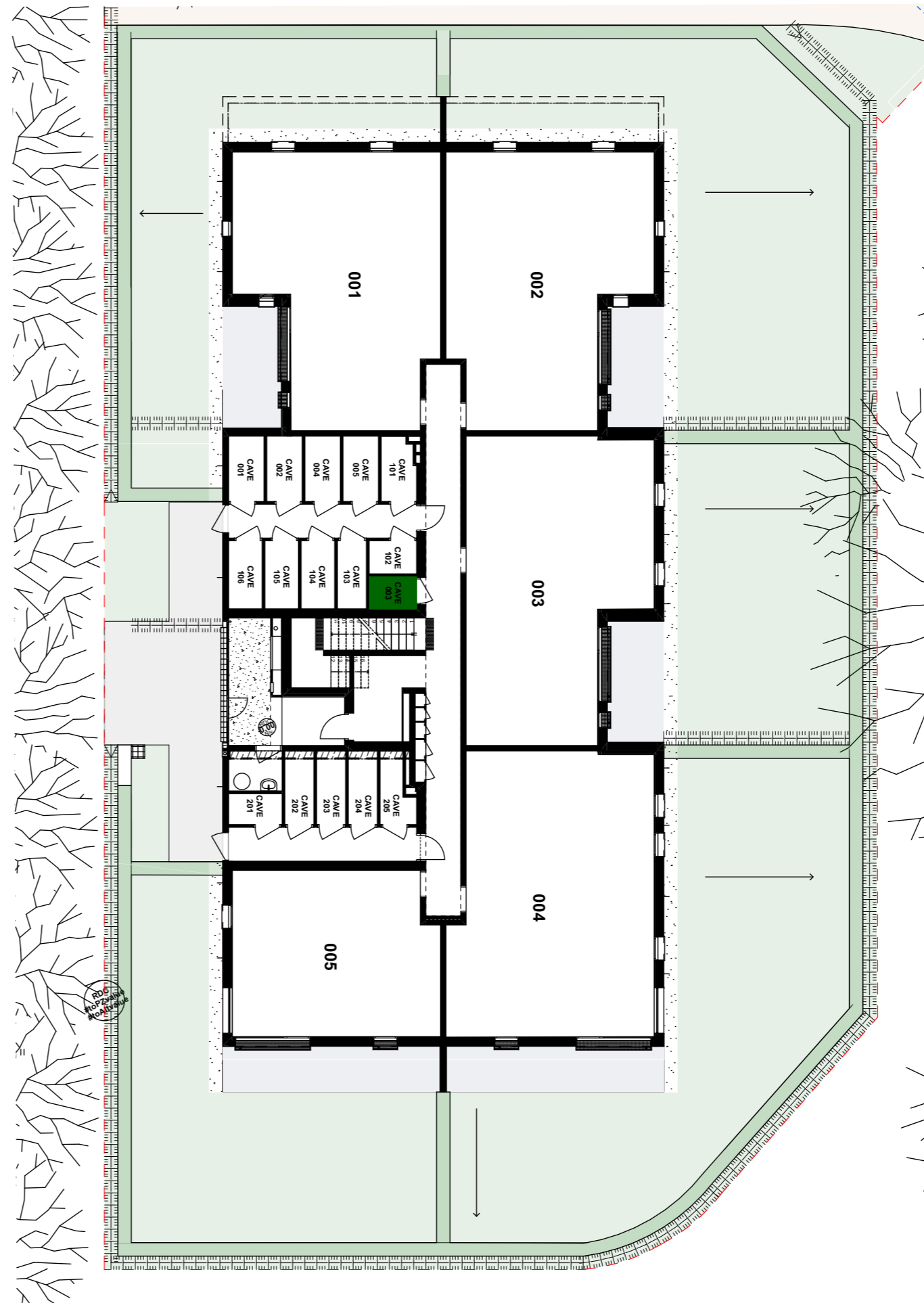
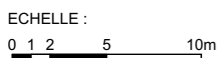
ECHELLE :



NOTA : EN FONCTION DES NECESSITES TECHNIQUES DE LA REALISATION, DES MODIFICATIONS SONT SUSCEPTIBLES D'ETRE APPORTEES A CE PLAN. LES DIFFERENCES SUR LES COTES EXPRIMEES ABOUTISSANT A UNE DIFFERENCE DE MOINS DE 5% DE LA SURFACE TOTALE DU LOGEMENT SERONT TENUES POUR ADMISSIBLES ET NE POURRONT FONDER AUCUNE RECLAMATION. LES SOFFITES, FAUX PLAFONDS, RAMPANTS ET GAINES SONT SUSCEPTIBLES D'EVOLUER EN SITUATION, EN NOMBRE ET EN DIMENSIONS. LES CANALISATIONS, PIEDS DE FERMES, RETOMBÉES ET REGARDS NE SONT PAS FIGURÉS.



PLAN DE REPERAGE STATIONNEMENT



PLAN DE REPERAGE CAVE



GREEN PARK



RESIDENCE GREEN PARK

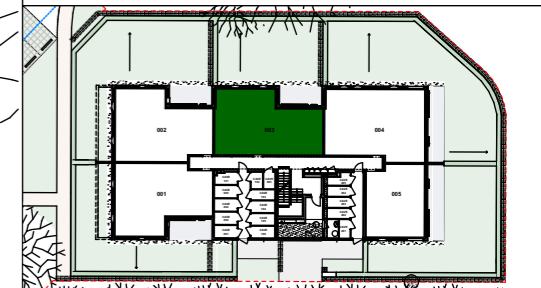
Construction de 16 logements

19, rue Paul Langevin
22000 SAINT-BRIEUC



LOGEMENT T3 - NIV : RDC
N° APPARTEMENT : 003

PLAN DE REPERAGE : RDC



Ada
6, rue du Combat des Trente - 22000 SAINT-BRIEUC - 02.96.60.41.10
contact.ada@archi.bzh - www.ada-archi.bzh

PLAN ETABLI LE : 23 MAI 2024

PLAN MODIFIÉ LE :

NOTA : EN FONCTION DES NECESSITES TECHNIQUES DE LA REALISATION, DES MODIFICATIONS SONT SUSCEPTIBLES D'ETRE APPORTEES A CE PLAN. LES DIFFERENCES SUR LES COTES EXPRIMEES ABOUTISSANT A UNE DIFFERENCE DE MOINS DE 5% DE LA SURFACE TOTALE DU LOGEMENT SERONT TENUES POUR ADMISSIBLES ET NE POURRONT FONDER AUCUNE RECLAMATION. LES SOFFITES, FAUX PLAFONDS, RAMPANTS ET GAINES SONT SUSCEPTIBLES D'EVOLUER EN SITUATION, EN NOMBRE ET EN DIMENSIONS. LES CANALISATIONS, PIEDS DE FERMES, RETOMBÉES ET REGARDS NE SONT PAS FIGURÉS.