



GREEN PARK



## RESIDENCE GREEN PARK

Construction de 16 logements

19, rue Paul Langevin  
22000 SAINT-BRIEUC

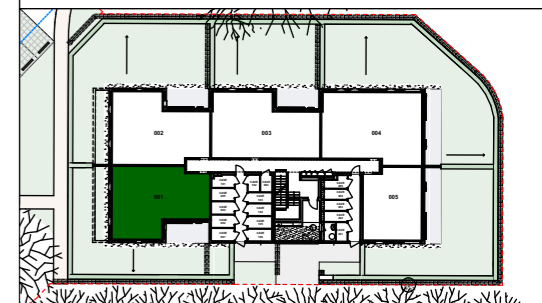


### LOGEMENT T3 - NIV : RDC N° APPARTEMENT : 001

#### TABLEAU DES SURFACES

ENTREE	3,44 m <sup>2</sup>
SEJOUR	26,16 m <sup>2</sup>
CH. 01	11,12 m <sup>2</sup>
CH. 02	9,33 m <sup>2</sup>
DGT	4,35 m <sup>2</sup>
SDE	5,61 m <sup>2</sup>
WC	2,25 m <sup>2</sup>
<b>TOTAL HABITABLE :</b>	<b>62,26 m<sup>2</sup></b>
TERRASSE	9,80 m <sup>2</sup>
JARDIN	83,20 m <sup>2</sup>
CAVE	3,20 m <sup>2</sup>

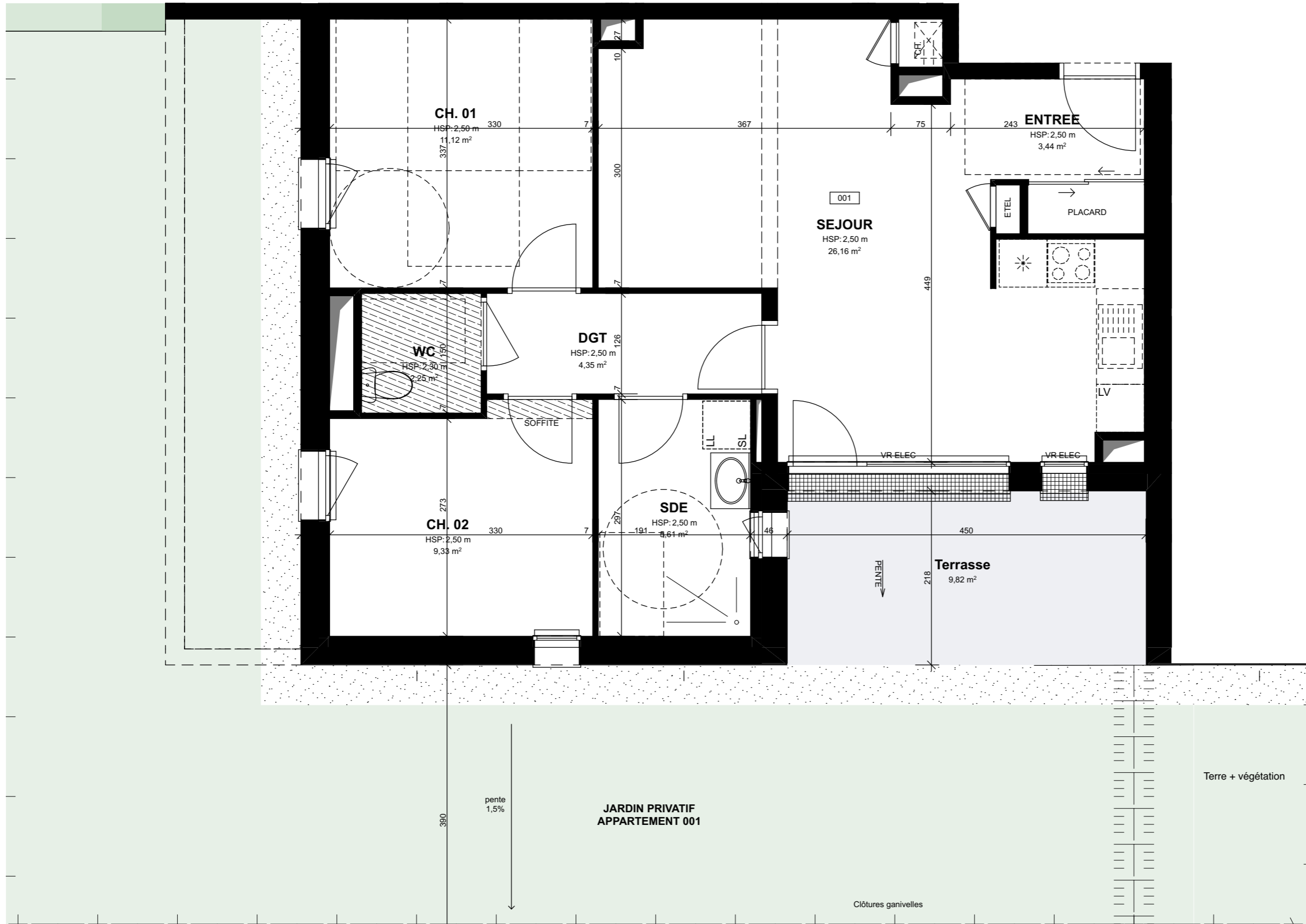
PLAN DE REPERAGE : RDC



**Ada**  
6, rue du Combat des Trente - 22000 SAINT-BRIEUC - 02.96.60.41.10  
contact.ada@archi.bzh - www.ada-archi.bzh

PLAN ETABLI LE : 23 MAI 2024

PLAN MODIFIÉ LE :



FAUX PLAFOND ET SOFFITE

ECHELLE :



NOTA : EN FONCTION DES NECESSITÉS TECHNIQUES DE LA RÉALISATION, DES MODIFICATIONS SONT SUSCEPTIBLES D'ÊTRE APPORTÉES À CE PLAN. LES DIFFÉRENCES SUR LES COTES EXPRIMÉES ABOUTISSANT À UNE DIFFÉRENCE DE MOINS DE 5% DE LA SURFACE TOTALE DU LOGEMENT SERONT TENUES POUR ADMISSIBLES ET NE POURRONT FONDER AUCUNE RÉCLAMATION. LES SOFFITES, FAUX PLAFONDS, RAMPANTS ET GAINES SONT SUSCEPTIBLES D'ÉVOLUER EN SITUATION, EN NOMBRE ET EN DIMENSIONS. LES CANALISATIONS, PIEDS DE FERMES, RETOMBÉES ET REGARDS NE SONT PAS FIGURÉS.



GREEN PARK



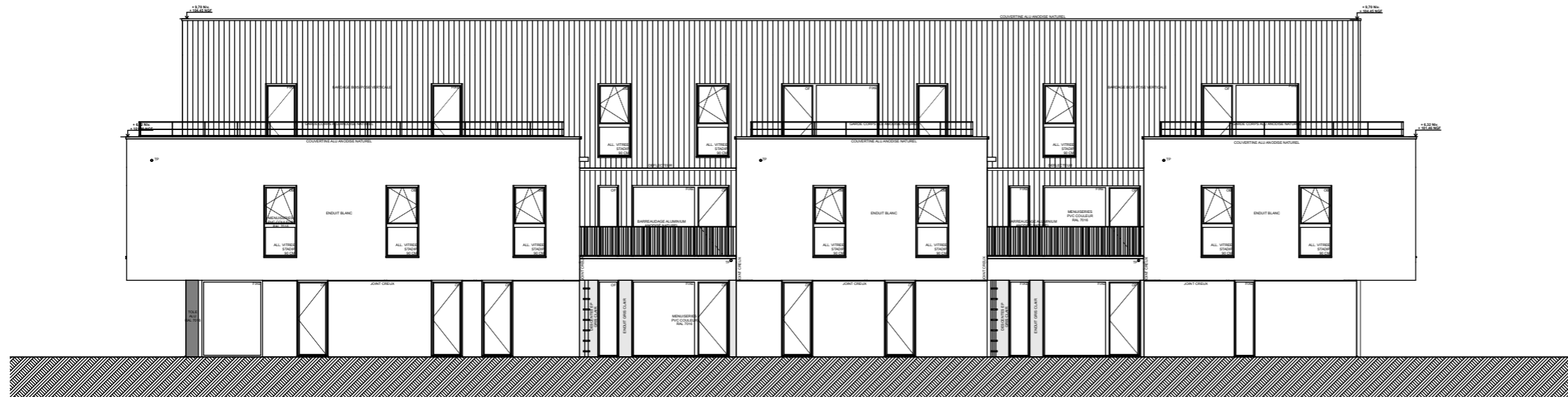
## RESIDENCE GREEN PARK

Construction de 16 logements

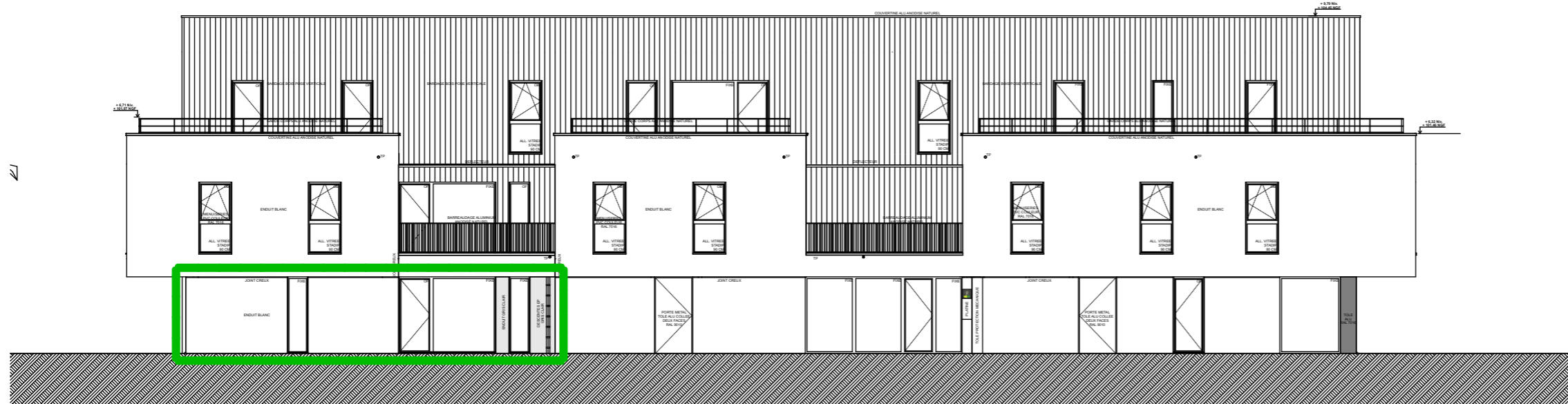
19, rue Paul Langevin  
22000 SAINT-BRIEUC



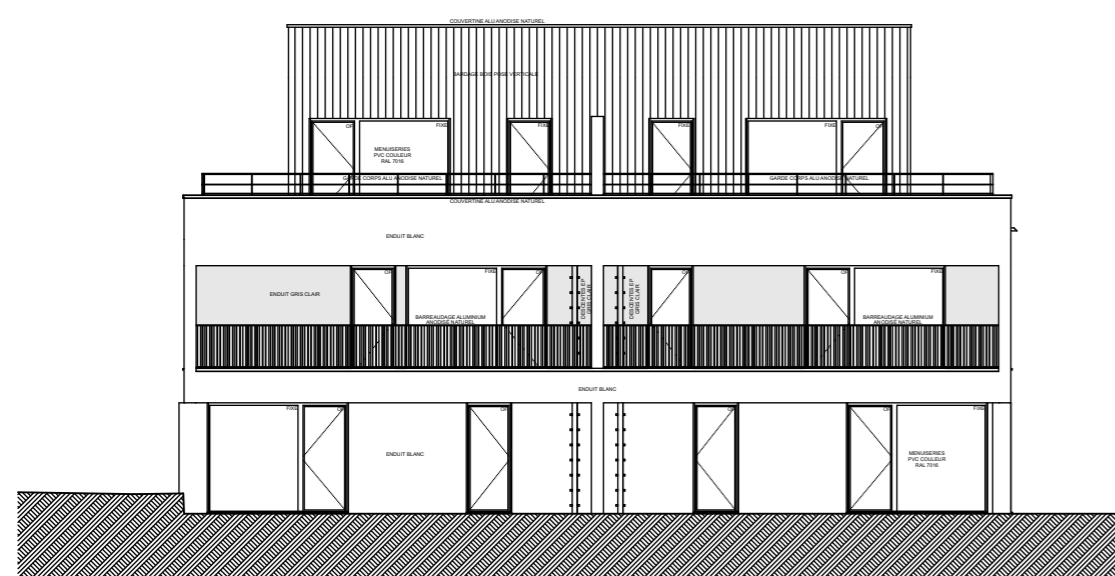
LOGEMENT T3 - NIV : RDC  
N° APPARTEMENT : 001



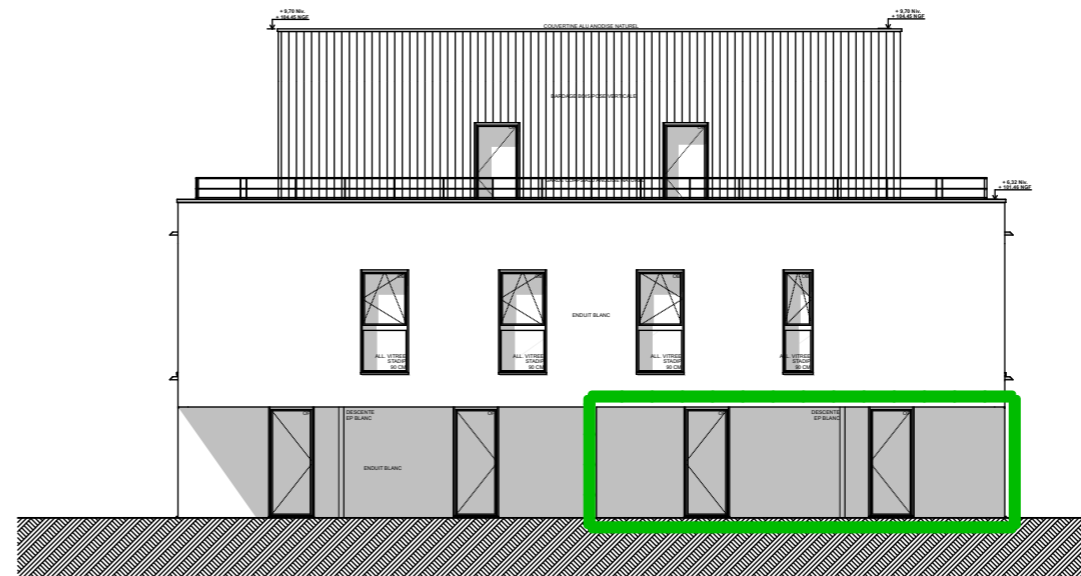
FACADE EST



FACADE OUEST



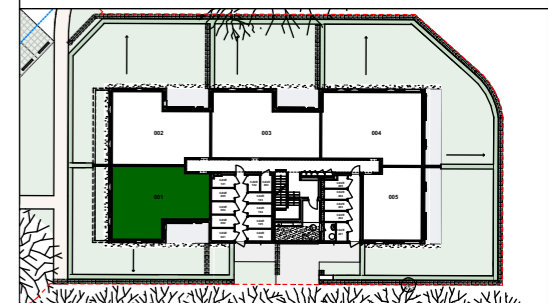
FACADE SUD



FACADE NORD

PLAN DE REPERAGE :

RDC



Ada

6, rue du Combat des Trente - 22000 SAINT-BRIEUC - 02.96.60.41.10  
contact.ada@archi.bzh - www.ada-archi.bzh

PLAN ETABLI LE :

23 MAI 2024

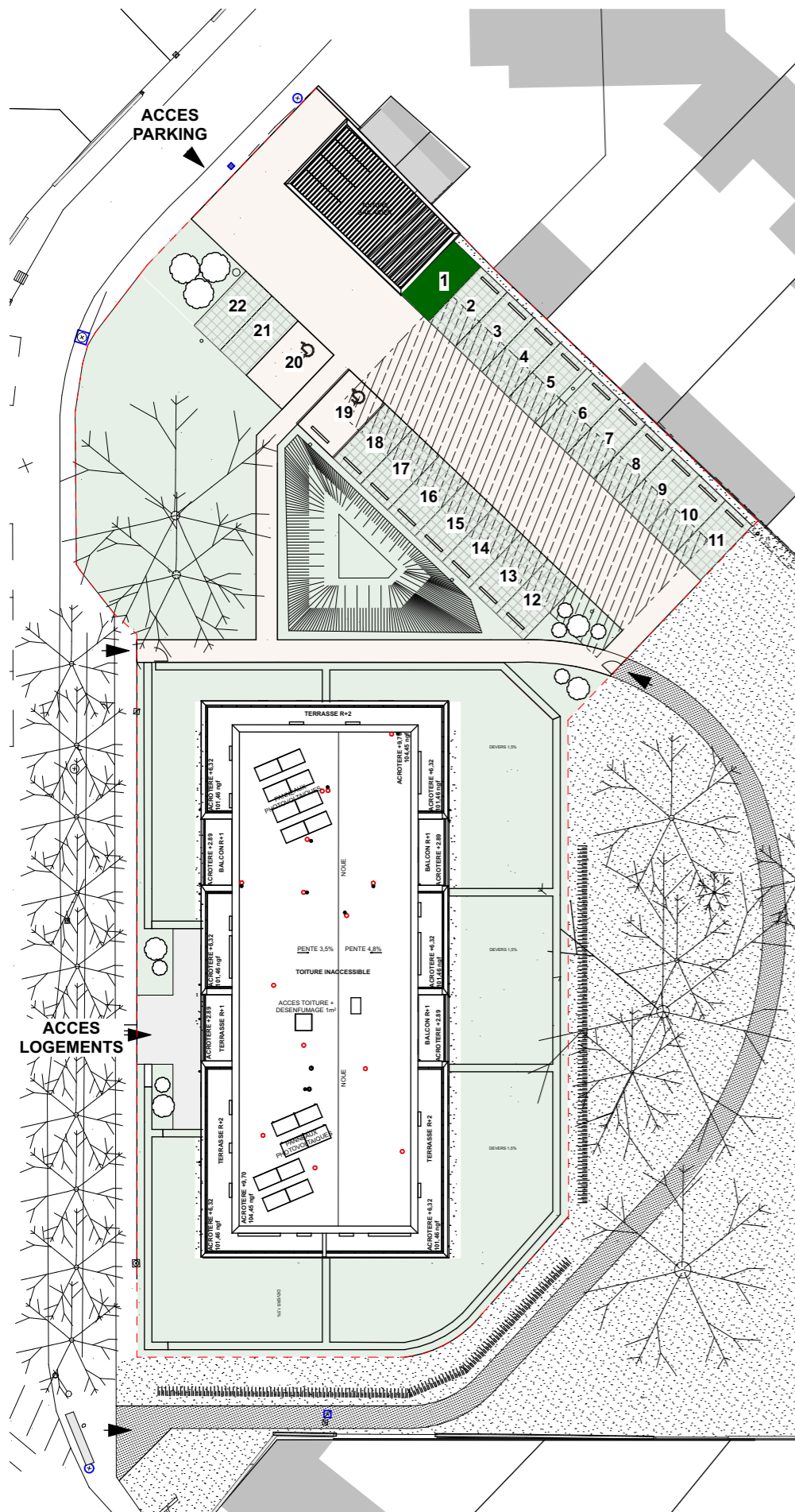
PLAN MODIFIÉ LE :

ECHELLE :

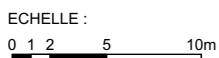


NOTA : EN FONCTION DES NECESSITES TECHNIQUES DE LA REALISATION, DES MODIFICATIONS SONT SUSCEPTIBLES D'ETRE APPORTEES A CE PLAN. LES DIFFERENCES SUR LES COTES EXPRIMEES ABOUTISSANT A UNE DIFFERENCE DE MOINS DE 5% DE LA SURFACE TOTALE DU LOGEMENT SERONT TENUES POUR ADMISSIBLES ET NE POURRONT FONDER AUCUNE RECLAMATION. LES SOFFITES, FAUX PLAFONDS, RAMPANTS ET GAINES SONT SUSCEPTIBLES D'EVOLUER EN SITUATION, EN NOMBRE ET EN DIMENSIONS. LES CANALISATIONS, PIEDS DE FERMES, RETOMBÉES ET REGARDS NE SONT PAS FIGURÉS.

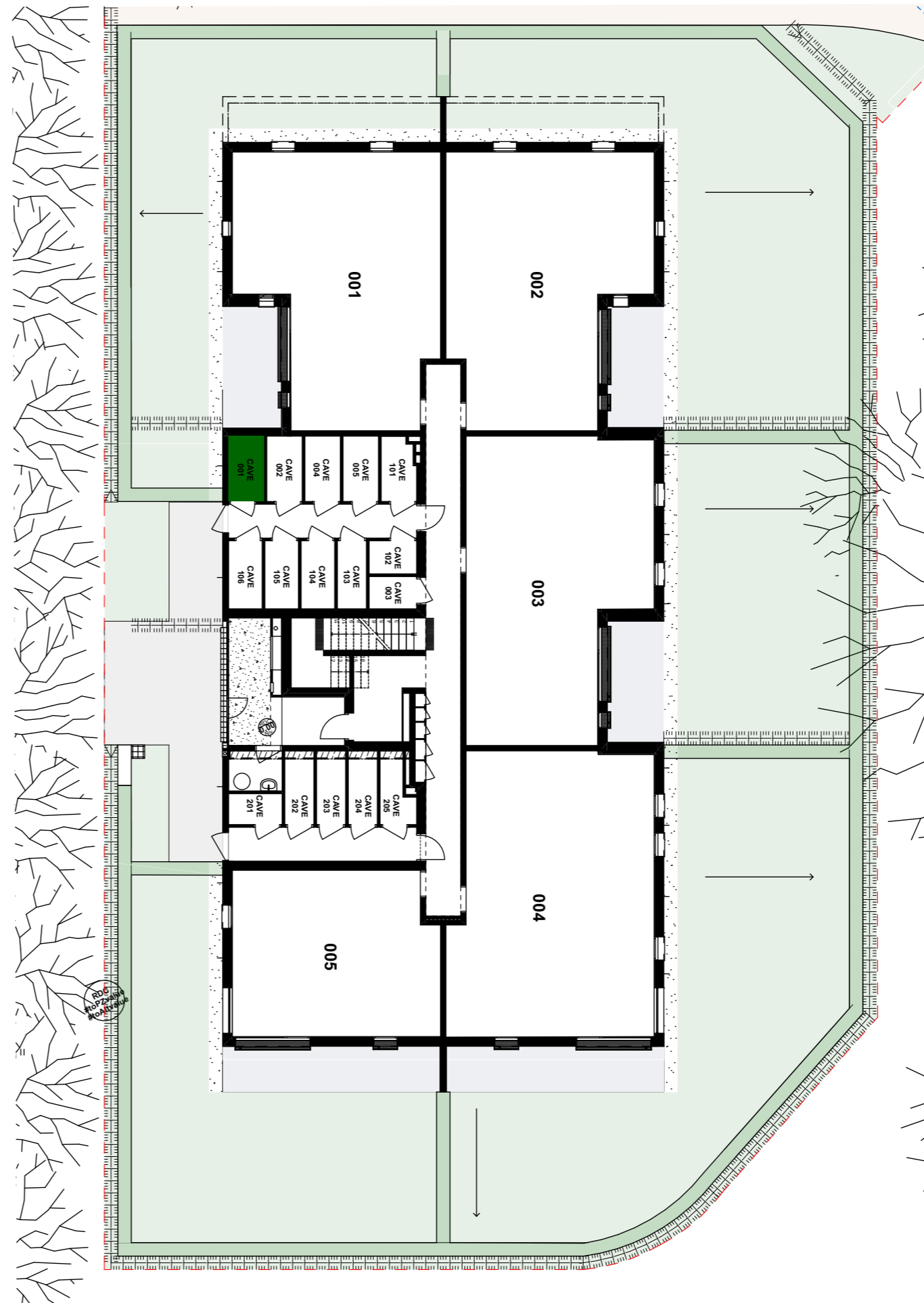




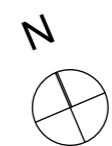
PLAN DE REPERAGE STATIONNEMENT



NOTA : EN FONCTION DES NECESSITES TECHNIQUES DE LA REALISATION, DES MODIFICATIONS SONT SUSCEPTIBLES D'ETRE APPORTEES A CE PLAN. LES DIFFERENCES SUR LES COTES EXPRIMEES ABOUTISSANT A UNE DIFFERENCE DE MOINS DE 5% DE LA SURFACE TOTALE DU LOGEMENT SERONT TENUES POUR ADMISSIBLES ET NE POURRONT FONDER AUCUNE RECLAMATION. LES SOFFITES, FAUX PLAFONDS, RAMPANTS ET GAINES SONT SUSCEPTIBLES D'EVOLUER EN SITUATION, EN NOMBRE ET EN DIMENSIONS. LES CANALISATIONS, PIEDS DE FERMES, RETOMBÉES ET REGARDS NE SONT PAS FIGURÉS.



PLAN DE REPERAGE CAVE



GREEN PARK



coopalis

L'habitat qui vous ressemble

## RESIDENCE GREEN PARK

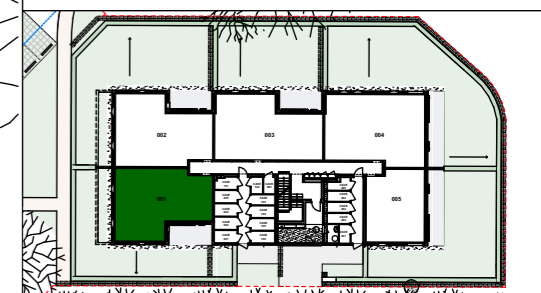
Construction de 16 logements

19, rue Paul Langevin  
 22000 SAINT-BRIEUC



LOGEMENT T3 - NIV : RDC  
 N° APPARTEMENT : 001

PLAN DE REPERAGE : RDC



Ada  
 6, rue du Combat des Trente - 22000 SAINT-BRIEUC - 02.96.60.41.10  
 contact.ada@archi.bzh - www.ada-archi.bzh

PLAN ETABLI LE : 23 MAI 2024

PLAN MODIFIÉ LE :