



GREEN PARK



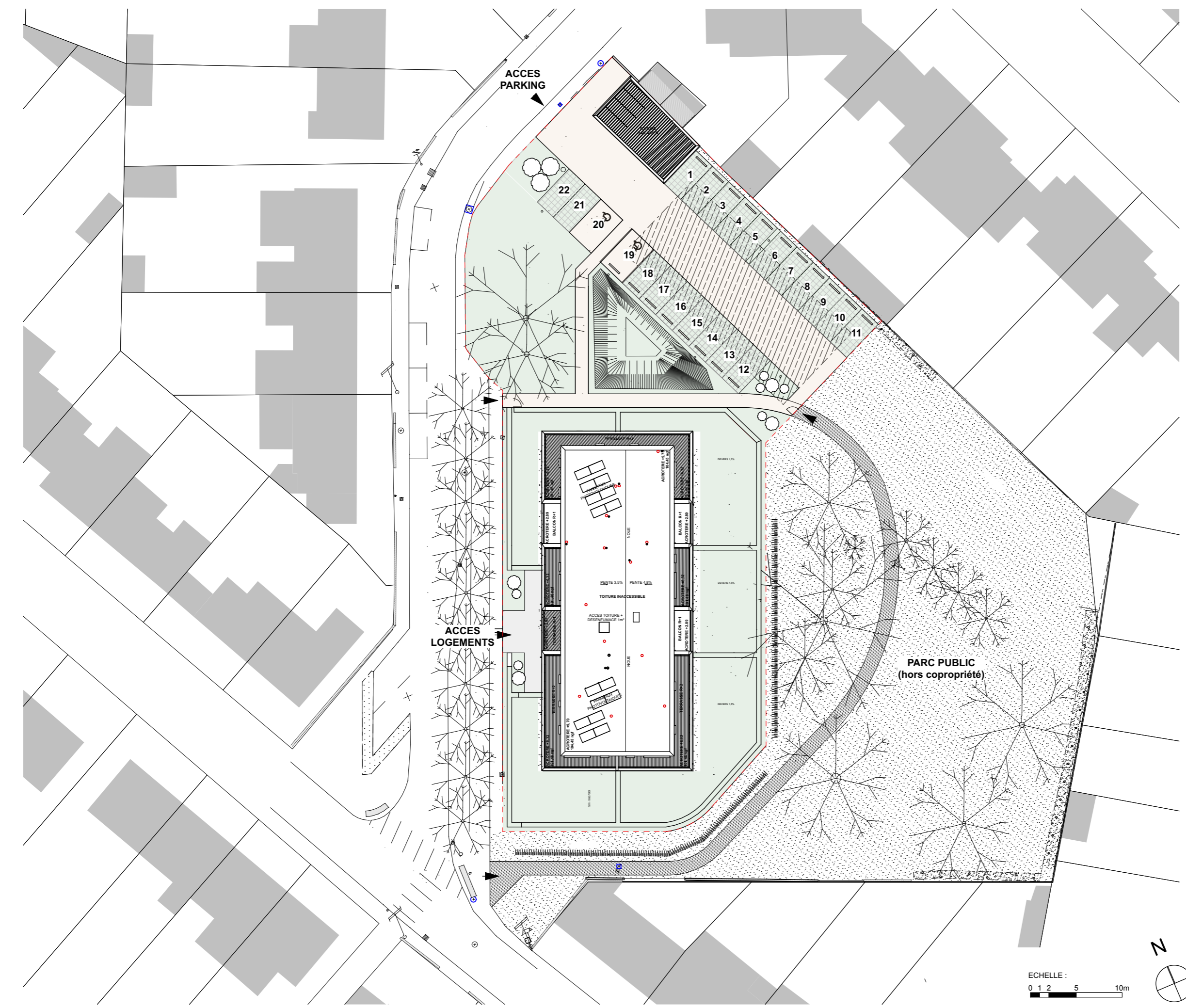
RESIDENCE GREEN PARK

Construction de 16 logements

19, rue Paul Langevin
22000 SAINT-BRIEUC



PLAN DE MASSE



ECHELLE :
0 1 2 5 10m



NOTA : EN FONCTION DES NECESSITES TECHNIQUES DE LA REALISATION, DES MODIFICATIONS SONT SUSCEPTIBLES D'ETRE APPORTEES A CE PLAN. LES DIFFERENCES SUR LES COTES EXPRIMEES ABOUTISSANT A UNE DIFFERENCE DE MOINS DE 5% DE LA SURFACE TOTALE DU LOGEMENT SERONT TENUES POUR ADMISSIBLES ET NE POURRONT FONDER AUCUNE RECLAMATION. LES SOFFITES, FAUX PLAFONDS, RAMPANTS ET GAINES SONT SUSCEPTIBLES D'EVOLUER EN SITUATION, EN NOMBRE ET EN DIMENSIONS. LES CANALISATIONS, PIEDS DE FERMES, RETOMBÉES ET REGARDS NE SONT PAS FIGURÉS.

Ada
6, rue du Combat des Trente - 22000 SAINT-BRIEUC - 02.96.60.41.10
contact.ada@archi.bzh - www.ada-archi.bzh

PLAN ETABLI LE : 09 FEVRIER 2024

PLAN MODIFIÉ LE :