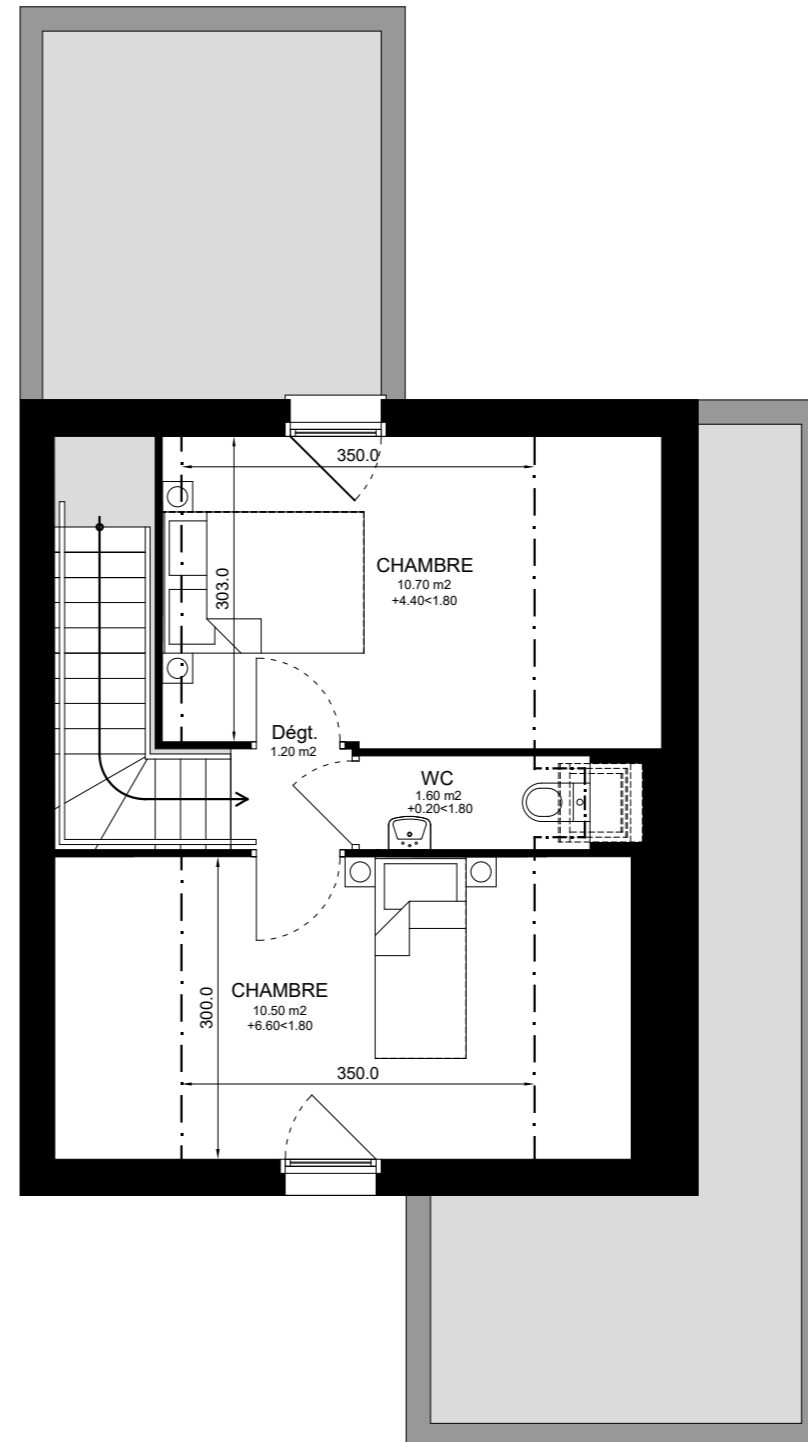


RDC
61.00 m²
+2.50<1.80



1ER
24.00 m²
+11.00<1.80

33, rue Abbé Garnier / CS 20203
22002 Saint-Brieuc Cedex 1

Thierry CASTEL
ARCHITECTE DPLG
thierry.castel@wanadoo.fr

Construction de 3 logements
lotissement des Goémoniers
22400 LAMBALLE-ARMOR

" Villas des Goémoniers "

Lot : 3

T4

Tableau de Surfaces

RDC

ENTREE	3.60 m ²
SEJOUR / CUISINE	39.50 m ² + 2.50 < 1.80
CHAMBRE 1	11.90 m ²
S/deau	6.00 m ²

R+1

CHAMBRE 2	10.70 m ² + 4.40 < 1.80
CHAMBRE 3	10.50 m ² + 6.60 < 1.80
WC	1.60 m ²
Dégt.	1.20 m ²

Total

85.00 m² + 13.50 < 1.80

Cellier	9.00 m ²
---------	---------------------

Terrain 221.00 m²

24 / 04 / 2023